



# CATÁLOGO 2026

[www.xliluminacion.com](http://www.xliluminacion.com)

## INDICE

Línea Farolas	1
Línea Torres	6
Línea Tenor	9
Línea Regletas	12
Línea Bases	15
Línea Cabezales	18
Apliques   Línea Chalten	20
Apliques   Línea Esquel	22
Colgantes   Línea Famatina	24
Colgantes   Línea Tulumba	27
Colgante   Línea Lago	29
Colgantes   Línea Bayo	31
Colgantes   Línea Bayo Patagonia	33
Línea Proyectos Especiales	36
Línea Cardanicos AR111	38
Línea Spot de Techo	40
Línea Embutidos	43
Línea Apliques de Pared G9	45
Línea Apliques de Pared GZ10	51
Línea Apliques de Pared GZ10 AR111	54
Línea Apliques de Pared E27	55
Línea Accesorios	58



CATEGORÍA EXTERIOR | INTERIOR

# LÍNEA FAROLAS



[www.xliluminacion.com](http://www.xliluminacion.com)



\*imagen a modo ilustrativo



**CÓD. 20400**

**Alto total:** 400 mm

**Ancho:** 145 mm

**Profundidad total:** 190 mm

**Base Alto:** 200 mm

**Base Ancho:** 145 mm

**Portalámparas:** E27

**Apto Lámpara:** E27 LED.

**Color:** Negro

**Material:** chapa al carbono 1 mm espesor y vidrio 3mm espesor.

**Acabado Superficie:** microtexturado semi mate.

**Colocación:** Pared | Exterior.

# FAROLA XL APLIQUE



## CÓD. 20900-AP

**Alto:** 900 mm

**Ancho:** 250 mm

**Profundidad Total:** 340 mm

**Base Alto:** 350 mm

**Base Ancho:** 290 mm

**Portalámparas:** E27

**Apto Lámpara:** E27 LED.

**Color:** Negro

**Material:** chapa al carbono 1.6 mm espesor y vidrio 3mm espesor.

**Acabado Superficie:** microtexturado semi mate.

**Colocación:** Pared | Exterior.



www.xliluminacion.com



## CÓD. 20500

**Alto:** 345 mm

**Ancho:** 150 mm

**Profundidad:** 150 mm

**Cadena:** 1 metro

**Base Techo:** Florón 115 Ø

**Portalámparas:** E27

**Apto Lámpara:** E27 LED.

**Color:** Negro

**Material:** chapa al carbono, 1 mm espesor y vidrio 3mm espesor.

**Acabado Superficie:** microtexturado semi mate.

**Colocación:** Techo | Interior - Exterior Cubierto.

## FAROLA XL COLGANTE

www.xliluminacion.com



## CÓD. 20900-CO

Alto: 900 mm

Ancho: 250 mm

Profundidad: 150 mm

Cadena: 1500 mm

Base Techo: Tapa Florón 120 Ø

Portalámparas: E27

Apto Lámpara: E27 LED.

Color: Negro

**Material:** chapa al carbono 1.6 mm espesor y vidrio 3mm espesor.

**Acabado Superficie:** microtexturado semi mate.

**Colocación:** Techo | Interior - Exterior Cubierto.

LÍNEA  
**TORRES**

[www.xliluminacion.com](http://www.xliluminacion.com)





CÓD. 80800



Altura: 800 mm

CÓD. 80400



Altura: 400 mm

**Base Piso:** 140 x 140 mm

**Zócalo:** GZ10

**Apto Lámpara:** AR111 | DICROICA LED.

**Color:** Negro

**Material:** chapa al carbono 1.25 mm espesor, caño estructural cuadrado 100 x 100.

**Acabado Superficie:** microtexturado semi mate.

**Colocación:** Piso | Exterior.



CÓD. 80180

Alto: 1180 mm

**Base Piso:** 140 x 140 mm

**Zócalo:** GZ10

**Apto Lámpara:** AR111 LED

**Color:** Negro

**Material:** chapa al carbono 1.25 mm espesor,  
caño estructural cuadrado 100 x 100.

**Acabado Superficie:** microtexturado semi mate.

**Colocación:** Piso | Exterior.

LÍNEA  
**TENOR**



[www.xliluminacion.com](http://www.xliluminacion.com)

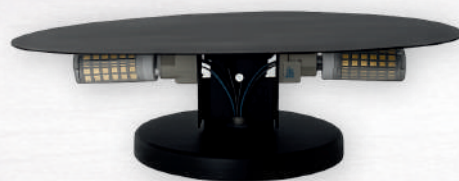


\*imagen a modo ilustrativo



www.xliluminacion.com

CÓD. 70240



**Material:** chapa al carbono 1 mm  
espesor

**Acabado Superficie:** microtexturado  
semi mate.

**Colocación:** Pared | Interior

**Diámetro:** 240 mm

**Profundidad:** 60 mm

**Base:** Florón 115 Ø

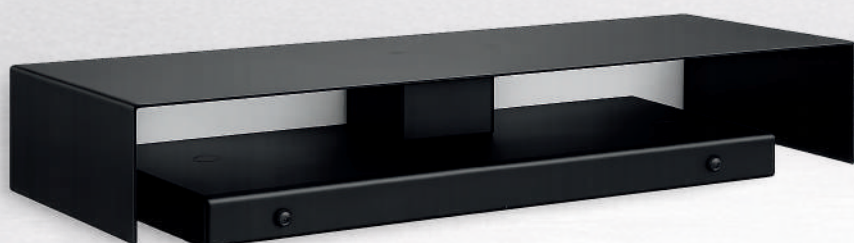
**Zócalo:** G9 x 2

**Apto Lámpara:** BIPIN LED.

**Color:** Negro | Blanco



CÓD. 70320



**Material:** chapa al carbono 1 mm  
espesor

**Acabado Superficie:** microtexturado  
semi mate.

**Colocación:** Pared - Techo | Interior

**Alto:** 120 mm

**Ancho:** 300 mm

**Profundidad:** 65 mm

**Base:** 100 x 250 mm

**Zócalo:** G9 x 2

**Apto Lámpara:** BIPIN LED.

**Color:** Negro | Blanco

CATEGORÍA INTERIOR

# LÍNEA REGLETAS

REGLETAS  
CÓD. REG - 100040  
CÓD. REG - 200040

CABEZALES  
CÓD. 910

[www.xliluminacion.com](http://www.xliluminacion.com)



\*imagen a modo ilustrativo

**Material:** Chapa al carbono 1 mm espesor.

**Acabado Superficie:** Microtexturado semi mate.

**Colocación:** Pared - Techo | Interior - Exterior Cubierto



APORTAN  
**FUNCIONALIDAD**  
MODERNIDAD Y ESTETICA



**CÓD. REG 100040**

**Largo:** 1000 mm

**Ancho:** 40 mm

**Profundidad:** 30 mm

**Microperforaciones:** 11 (once).

**Color:** Negro | Blanco

**COMBINACIONES**



Recomendación para:

3 luces: 1, 6, y 11

3 luces: 2, 6 y 10

4 luces: 1, 4, 8 y 11

5 luces: 2, 4, 6, 8 y 10

6 luces: 1, 3, 5, 7, 9 y 11

7 luces: 1, 2, 4, 6, 8, 10 y 11

**CÓD. REG 200040**

**Largo:** 2000 mm

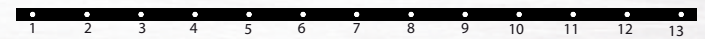
**Ancho:** 40 mm

**Profundidad:** 30 mm

**Microperforaciones:** 13 (trece).

**Color:** Negro | Blanco

**COMBINACIONES**



Recomendación para:

5 luces: 1, 4, 7, 10 y 13

6 luces: 2, 4, 6, 8, 10 y 12

7 luces: 1, 3, 5, 7, 9, 11 y 13

8 luces: 3, 4, 5, 6, 8, 9, 10 y 11

9 luces: 3, 4, 5, 6, 7, 8, 9, 10 y 11

10 luces: 2, 3, 4, 5, 6, 8, 9, 10, 11 y 12

11 luces: 2, 3, 4, 5, 6, 7, 8, 9, 10, 11 y 12

12 luces: 1,2,3,4,5,6,8,9,10,11,12 y 13



REGLETA  
CÓD. REG - 200040

CABEZALES  
CÓD. 710



REGLETA  
CÓD. REG - 200040

CABEZALES  
CÓD. 720



REGLETA  
CÓD. REG - 100040  
CÓD. REG - 200040

TUBOS  
CÓD. 78000  
CÓD. 78100



REGLETA  
CÓD. REG - 200040

COLGANTES  
CÓD. 25800

CABEZALES  
CÓD. 710

LÍNEA  
**BASES**



[www.xliluminacion.com](http://www.xliluminacion.com)





**CÓD. FLORON 115\*115**

**Medida:** 115 mm Ø | Agujero central 10mm Ø

**Color:** Negro | Blanco

**Incluye:** prensa cable, tuerca cónica y tuerca M10

**Material:** Chapa al carbono

**Acabado Superficie:** Microtexturado semi mate.

**Colocación:** Pared - Techo | Interior - Exterior  
Cubierto

COMBINACIONES



Recomendacion para:  
1 luz



**CÓD. BA-100\*250**

**Largo:** 250 mm

**Ancho:** 100 mm

**Profundidad:** 20 mm

**Microperforaciones:** 3 (tres).

**Color:** Negro | Blanco

**Material:** Chapa al carbono

**Acabado Superficie:** Microtexturado semi mate.

**Colocación:** Pared - Techo | Interior - Exterior  
Cubierto

MÉNSULA  
DE AGARRE



COMBINACIONES



Recomendacion para:  
1 luz: 2  
2 luces: 1 y 3  
3 luces: 1, 2, y 3



**CÓD. BA-100\*440**

**Largo:** 440 mm

**Ancho:** 100 mm

**Profundidad:** 20 mm

**Microperforaciones:** 5 (cinco).

**Color:** Negro | Blanco

**Material:** Chapa al carbono

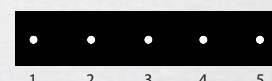
**Acabado Superficie:** Microtexturado semi mate.

**Colocación:** Pared - Techo | Interior - Exterior  
Cubierto

MÉNSULA  
DE AGARRE



COMBINACIONES



Recomendacion para:  
1 luz: 3  
2 luces: 2 y 4  
3 luces: 1, 3, y 5  
5 luces: 1, 2, 3, 4, y 5



**CÓD. BA-100\*630**

**Largo:** 630 mm

**Ancho:** 100 mm

**Profundidad:** 20 mm

**Microperforaciones:** 7 (siete).

**Color:** Negro | Blanco

**Material:** Chapa al carbono

**Acabado Superficie:** Microtexturado semi mate.

**Colocación:** Pared - Techo | Interior - Exterior  
Cubierto

MÉNSULA  
DE AGARRE



COMBINACIONES



Recomendacion para:  
1 luz: 4  
2 luces: 2 y 6  
3 luces: 1, 4, y 7  
4 luces: 2, 4 y 6  
5 luces: 1, 3, 5 y 7  
7 luces: 1, 2, 3, 4, 5, 6 y 7

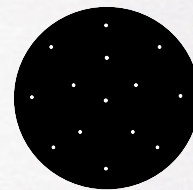


**CÓD. BA - 300D-14**

**Diametro Exterior:** 300 mm  
**Diametro Interior:** 200 mm  
**Profundidad:** 30 mm  
**Microperforaciones:** 14 (catorce).  
**Color:** Negro | Blanco

**Material:** Chapa al carbono  
**Acabado Superficie:** Microtexturado semi mate.  
**Colocación:** Techo | Interior - Exterior Cubierto

COMBINACIONES



**14** MICRO PERFORACIONES

MÉNSULA DE AGARRE

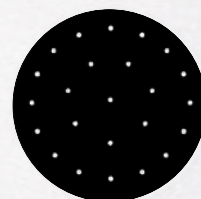


**CÓD. BA - 500D-24**

**Diametro Exterior:** 500 mm  
**Diametro Interior:** 400 mm  
**Profundidad:** 30 mm  
**Microperforaciones:** 24 (veinticuatro).  
**Color:** Negro | Blanco

**Material:** Chapa al carbono  
**Acabado Superficie:** Microtexturado semi mate.  
**Colocación:** Techo | Interior - Exterior Cubierto

COMBINACIONES



**24** MICRO PERFORACIONES

MÉNSULA DE AGARRE

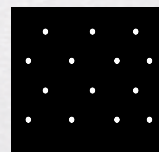


**CÓD. BA - 300\*300-14**

**Largo:** 300 mm  
**Ancho:** 300 mm  
**Profundidad:** 30 mm  
**Microperforaciones:** 14 (catorce).  
**Color:** Negro | Blanco

**Material:** Chapa al carbono  
**Acabado Superficie:** Microtexturado semi mate.  
**Colocación:** Techo | Interior - Exterior Cubierto

COMBINACIONES



**14** MICRO PERFORACIONES

MÉNSULA DE AGARRE

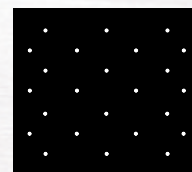


**CÓD. BA-500\*500-24**

**Largo:** 500 mm  
**Ancho:** 500 mm  
**Profundidad:** 30 mm  
**Microperforaciones:** 24 (veinticuatro).  
**Color:** Negro | Blanco

**Material:** Chapa al carbono  
**Acabado Superficie:** Microtexturado semi mate.  
**Colocación:** Techo | Interior - Exterior Cubierto

COMBINACIONES



**24** MICRO PERFORACIONES

MÉNSULA DE AGARRE



LÍNEA  
**CABEZALES**



[www.xliluminacion.com](http://www.xliluminacion.com)





### CÓD. 701

Cabezal 100mm con ménsula.



**Cabezal:** 100 mm | Ménsula  
Metalica.  
**Zócalo:** GZ10.  
**Apto Lámpara:** DICRO LED.  
**Color:** Negro | Blanco

**Material:** Caño redondo 2"  
**Acabado Superficie:**  
microtexturado semi mate.  
**Colocación:** Bases - Regletas |  
Interior - Exterior Cubierto



### CÓD. 710

Cabezal 100mm con movimiento.



**Cabezal:** 100 mm |  
Movimiento Niquelado.  
**Zócalo:** GZ10.  
**Apto Lámpara:** DICRO LED.  
**Color:** Negro | Blanco

**Material:** Caño redondo 2"  
**Acabado Superficie:**  
microtexturado semi mate.  
**Colocación:** Bases - Regletas |  
Interior - Exterior Cubierto



### CÓD. 720

Cabezal 200mm con movimiento.



**Cabezal:** 200 mm |  
Movimiento Niquelado.  
**Zócalo:** GZ10.  
**Apto Lámpara:** DICRO LED.  
**Color:** Negro | Blanco

**Material:** Caño redondo 2"  
**Acabado Superficie:**  
microtexturado semi mate.  
**Colocación:** Bases - Regletas |  
Interior - Exterior Cubierto



### CÓD. 910

Tacho de chapa



**Cabezal:** Tacho chapa |  
Ménsula Metalica.  
**Zócalo:** GZ10.  
**Apto Lámpara:** AR111 LED.  
**Color:** Negro | Blanco

**Material:** Chapa acero al carbono  
**Acabado Superficie:**  
microtexturado semi mate.  
**Colocación:** Bases - Regletas |  
Interior - Exterior Cubierto

LÍNEA APLIQUE  
**CHALTEN**



[www.xliluminacion.com](http://www.xliluminacion.com)





### CÓD. 710 - AP

**Material:** Chapa al carbono | Caño redondo 2"  
**Acabado Superficie:** Microtexturado semi mate.  
**Colocación:** Pared - Techo | Interior

**Cabezal:** 100 mm | Movimiento niquelado.  
**Base:** 115 x 110 mm  
**Zócalo:** GZ10.  
**Apto Lámpara:** DICRO LED.  
**Color:** Negro | Blanco

**MÉNSULA  
DE AGARRE**



### CÓD. 712 - AP

**Material:** Chapa al carbono | Caño redondo 2"  
**Acabado Superficie:** Microtexturado semi mate.  
**Colocación:** Pared - Techo | Interior

**Cabezal:** 100 mm | Movimiento niquelado.  
**Base:** 100 x 250 mm  
**Zócalo:** GZ10 x 2  
**Apto Lámpara:** DICRO LED.  
**Color:** Negro | Blanco

**MÉNSULA  
DE AGARRE**

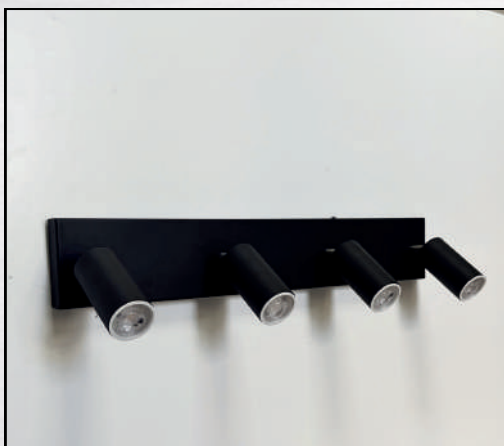


### CÓD. 713 - AP

**Material:** Chapa al carbono | Caño redondo 2"  
**Acabado Superficie:** Microtexturado semi mate.  
**Colocación:** Pared - Techo | Interior

**Cabezal:** 100 mm | Movimiento niquelado.  
**Base:** 100 x 440 mm  
**Zócalo:** GZ10 x 3  
**Apto Lámpara:** DICRO LED.  
**Color:** Negro | Blanco

**MÉNSULA  
DE AGARRE**



### CÓD. 714 - AP

**Material:** Chapa al carbono | Caño redondo 2"  
**Acabado Superficie:** Microtexturado semi mate.  
**Colocación:** Pared - Techo | Interior

**Cabezal:** 100 mm | Movimiento niquelado.  
**Base:** 100 x 630 mm  
**Zócalo:** GZ10 x 4  
**Apto Lámpara:** DICRO LED.  
**Color:** Negro | Blanco

**MÉNSULA  
DE AGARRE**



LÍNEA APLIQUE  
**ESQUEL**



[www.xliluminacion.com](http://www.xliluminacion.com)





### CÓD. 720 - AP

Material: Chapa al carbono | Caño redondo 2"  
Acabado Superficie: Microtexturado semi mate.  
Colocación: Pared - Techo | Interior

Cabezal: 200 mm | Movimiento niquelado.  
Base: 220 x 110 mm  
Zócalo: GZ10  
Apto Lámpara: DICRO LED.  
Color: Negro | Blanco

MÉNSULA  
DE AGARRE



### CÓD. 722 - AP

Material: Chapa al carbono | Caño redondo 2"  
Acabado Superficie: Microtexturado semi mate.  
Colocación: Pared - Techo | Interior

Cabezal: 200 mm | Movimiento niquelado.  
Base: 100 x 250 mm  
Zócalo: GZ10 x 2  
Apto Lámpara: DICRO LED.  
Color: Negro | Blanco

MÉNSULA  
DE AGARRE



### CÓD. 723 - AP

Material: Chapa al carbono | Caño redondo 2"  
Acabado Superficie: Microtexturado semi mate.  
Colocación: Pared - Techo | Interior

Cabezal: 200 mm | Movimiento niquelado.  
Base: 100 x 440 mm  
Zócalo: GZ10 x 3  
Apto Lámpara: DICRO LED.  
Color: Negro | Blanco

MÉNSULA  
DE AGARRE



### CÓD. 724 - AP

Material: Chapa al carbono | Caño redondo 2"  
Acabado Superficie: Microtexturado semi mate.  
Colocación: Pared - Techo | Interior

Cabezal: 200 mm | Movimiento niquelado.  
Base: 100 x 630 mm  
Zócalo: GZ10 x 4  
Apto Lámpara: DICRO LED.  
Color: Negro | Blanco

MÉNSULA  
DE AGARRE



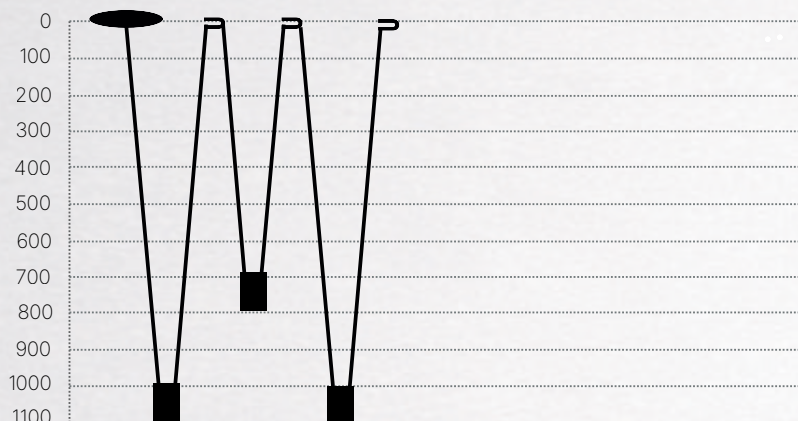
LÍNEA | COLGANTES  
**FAMATINA**



[www.xliluminacion.com](http://www.xliluminacion.com)



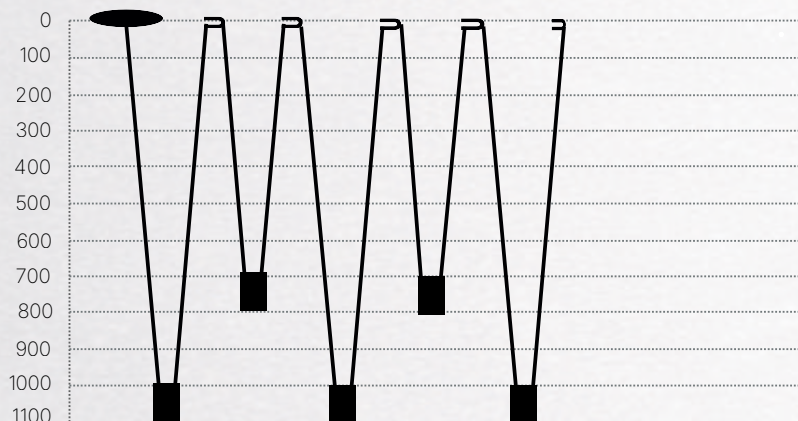
CÓD. 272703



\*medidas en mm

- Material:** Caño redondo 3/8
- Acabado Superficie:** Microtexturado semi mate.
- Colocación:** Techo | Interior
- Color:** Negro | Blanco
- Base:** Floron 115 mm Ø
- Cabezal:** 110 mm
- Zócalo:** GZ10 x 3
- Apto Lámpara:** DICROICA LED
- Cantidad Luces:** 3 (tres).

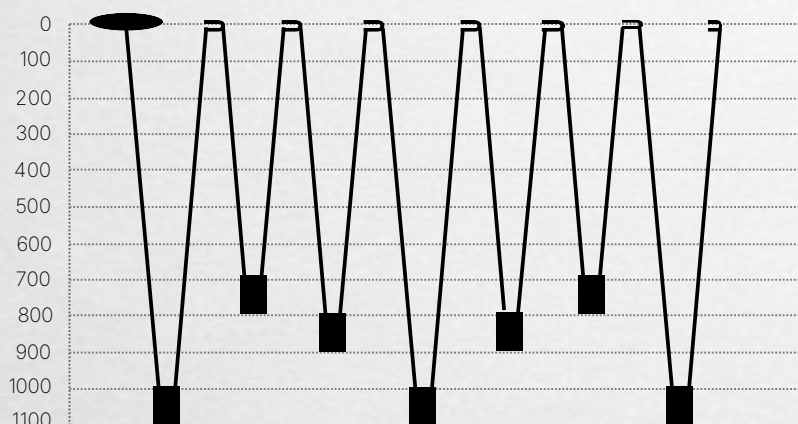
CÓD. 272705



\*medidas en mm

- Material:** Caño redondo 3/8
- Acabado Superficie:** Microtexturado semi mate.
- Colocación:** Techo | Interior
- Color:** Negro | Blanco
- Base:** Floron 115 mm Ø
- Cabezal:** 110 mm
- Zócalo:** GZ10 x 5
- Apto Lámpara:** DICROICA LED
- Cantidad Luces:** 5 (cinco).

CÓD. 272707



\*medidas en mm

- Material:** Caño redondo 3/8
- Acabado Superficie:** Microtexturado semi mate.
- Colocación:** Techo | Interior
- Color:** Negro | Blanco
- Base:** Floron 115 mm Ø
- Cabezal:** 110 mm
- Zócalo:** GZ10 x 7
- Apto Lámpara:** DICROICA LED
- Cantidad Luces:** 7 (siete).

CONSULTAR POR MEDIDAS ESPECIALES

LÍNEA COLGANTES  
**FAMATINA**



\*imagen a modo ilustrativo

LÍNEA | COLGANTES  
**TULUMBA**



[www.xliluminacion.com](http://www.xliluminacion.com)





**CÓD. 50801** | **CÓD. 50800**  
SIN FLORON

**Tubo:** 500 mm  
**Zócalo:** GZ10  
**Apto Lámpara:** DICROICA LED  
**Tipo Caño:** Redondo 2"  
**Base:** Floron 115 mm Ø  
**Cable p/ regular:** 1 metro  
**Color:** Negro | Blanco



**CÓD. 25801** | **CÓD. 25800**  
SIN FLORON

**Tubo:** 250 mm  
**Zócalo:** GZ10  
**Apto Lámpara:** DICROICA LED  
**Tipo Caño:**  
**Base:** Floron 115 mm Ø  
**Cable p/ regular:** 1 metro  
**Color:** Negro | Blanco



**CÓD. 50802**

**Tubo:** 500 mm  
**Zócalo:** GZ10 x 2  
**Apto Lámpara:** DICROICA LED  
**Tipo Caño:** Redondo 2"  
**Base:** 100 x 250 x 20 mm  
**Cable p/ regular:** 1 metro  
**Color:** Negro | Blanco



**CÓD. 25802**

**Tubo:** 250 mm  
**Zócalo:** GZ10 x 2  
**Apto Lámpara:** DICROICA LED  
**Tipo Caño:** Redondo 2"  
**Base:** 100 x 250 x 20 mm  
**Cable p/ regular:** 1 metro  
**Color:** Negro | Blanco



**CÓD. 50803**

**Tubo:** 500 mm  
**Zócalo:** GZ10 x 3  
**Apto Lámpara:** DICROICA LED  
**Tipo Caño:** Redondo 2"  
**Base:** 100 x 440 x 20 mm  
**Cable p/ regular:** 1 metro  
**Color:** Negro | Blanco



**CÓD. 25803**

**Tubo:** 250 mm  
**Zócalo:** GZ10 x 3  
**Apto Lámpara:** DICROICA LED  
**Tipo Caño:** Redondo 2"  
**Base:** 100 x 440 x 20 mm  
**Cable p/ regular:** 1 metro  
**Color:** Negro | Blanco



**CÓD. 50804**

**Tubo:** 500 mm  
**Zócalo:** GZ10 x 4  
**Apto Lámpara:** DICROICA LED  
**Tipo Caño:** Redondo 2"  
**Base:** 100 x 630 x 20 mm  
**Cable p/ regular:** 1 metro  
**Color:** Negro | Blanco



**CÓD. 25804**

**Tubo:** 250 mm  
**Zócalo:** GZ10 x 4  
**Apto Lámpara:** DICROICA LED  
**Tipo Caño:** Redondo 2"  
**Base:** 100 x 630 x 20 mm  
**Cable p/ regular:** 1 metro  
**Color:** Negro | Blanco

**Material:** Caño redondo 2" y chapa acero al carbono | **Acabado Superficie:** Microtexturado semi mate | **Colocación:** Techo | Interior - Exterior Cubierto

CATEGORÍA INTERIOR

LÍNEA COLGANTE  
**LAGO**



[www.xliluminacion.com](http://www.xliluminacion.com)



\*imagen a modo ilustrativo

CÓD. 78010

Tubo: 400 mm  
Base: Floron 115 Ø  
Zócalo: G9 Angosto  
Apto Lámpara: BIPIN LED  
Tipo Caño: Redondo 7/8  
Cable p/ regular: 1 metro  
Color: Negro | Blanco



CABEZAL CÓD.710  
MOVIMIENTO NIQUELADO

TUBO 400 MM  
DIRECCIONABLE



100 MM

CÓD. 78110

Tubo: 1000 mm  
Base: Floron 115 Ø  
Zócalo: G9 Angosto  
Apto Lámpara: BIPIN LED  
Tipo Caño: Redondo 7/8  
Cable p/ regular: 1 metro  
Color: Negro | Blanco



CABEZAL CÓD.710  
MOVIMIENTO NIQUELADO

TUBO 1000 MM  
DIRECCIONABLE



100 MM

CÓD. 78020

Tubo: 400 mm  
Base: Floron 115 Ø  
Zócalo: G9 Angosto  
Apto Lámpara: BIPIN LED  
Tipo Caño: Redondo 7/8  
Cable p/ regular: 1 metro  
Color: Negro | Blanco

CABEZAL CÓD.720  
MOVIMIENTO NIQUELADO



TUBO 400 MM  
DIRECCIONABLE



200 MM

CÓD. 78120

Tubo: 1000 mm  
Base: Floron 115 Ø  
Zócalo: G9 Angosto  
Apto Lámpara: BIPIN LED  
Tipo Caño: Redondo 7/8  
Cable p/ regular: 1 metro  
Color: Negro | Blanco

CABEZAL CÓD.720  
MOVIMIENTO NIQUELADO



TUBO 1000 MM  
DIRECCIONABLE



200 MM

LÍNEA | COLGANTES

# BAYO

CATEGORÍA INTERIOR



[www.xliluminacion.com](http://www.xliluminacion.com)



\*imagen a modo ilustrativo



**CÓD. 78001**

**CÓD. 78000**

SIN FLORON

**Tubo:** 400 mm  
**Zócalo:** G9  
**Apto Lámpara:** BIPIN LED  
**Tipo Caño:** Redondo 7/8  
**Base:** Floron 115 mm Ø  
**Cable p/ regular:** 1 metro  
**Color:** Negro | Blanco



**CÓD. 78101**

**CÓD. 78100**

SIN FLORON

**Tubo:** 1000 mm  
**Zócalo:** G9  
**Apto Lámpara:** BIPIN LED  
**Tipo Caño:** Redondo 7/8  
**Base:** Floron 115 mm Ø  
**Cable p/ regular:** 1.5 metro  
**Color:** Negro | Blanco



**CÓD. 78002**

**Tubo:** 400 mm  
**Zócalo:** G9 x 2  
**Apto Lámpara:** BIPIN LED  
**Tipo Caño:** Redondo 7/8  
**Base:** 100 x 250 x 20 mm  
**Cable p/ regular:** 1 metro  
**Color:** Negro | Blanco



**CÓD. 78102**

**Tubo:** 1000 mm  
**Zócalo:** G9 x 2  
**Apto Lámpara:** BIPIN LED  
**Tipo Caño:** Redondo 7/8  
**Base:** 100 x 250 x 20 mm  
**Cable p/ regular:** 1.5 metro  
**Color:** Negro | Blanco



**CÓD. 78003**

**Tubo:** 400 mm  
**Zócalo:** G9 x 3  
**Apto Lámpara:** BIPIN LED  
**Tipo Caño:** Redondo 7/8  
**Base:** 100 x 440 x 20 mm  
**Cable p/ regular:** 1 metro  
**Color:** Negro | Blanco



**CÓD. 78103**

**Tubo:** 1000 mm  
**Zócalo:** G9 x 3  
**Apto Lámpara:** BIPIN LED  
**Tipo Caño:** Redondo 7/8  
**Base:** 100 x 440 x 20 mm  
**Cable p/ regular:** 1.5 metro  
**Color:** Negro | Blanco



**CÓD. 78004**

**Tubo:** 400 mm  
**Zócalo:** G9 x 4  
**Apto Lámpara:** BIPIN LED  
**Tipo Caño:** Redondo 7/8  
**Base:** 100 x 630 x 20 mm  
**Cable p/ regular:** 1 metro  
**Color:** Negro | Blanco



**CÓD. 78104**

**Tubo:** 1000 mm  
**Zócalo:** G9 x 4  
**Apto Lámpara:** BIPIN LED  
**Tipo Caño:** Redondo 7/8  
**Base:** 100 x 630 x 20 mm  
**Cable p/ regular:** 1.5 metro  
**Color:** Negro | Blanco

**Material:** Caño redondo 3/8 y chapa acero al carbono | **Acabado Superficie:** Microtexturado semi mate | **Colocación:** Techo | Interior - Exterior Cubierto

CATEGORÍA INTERIOR

LÍNEA | COLGANTES

# BAYO PATAGONIA

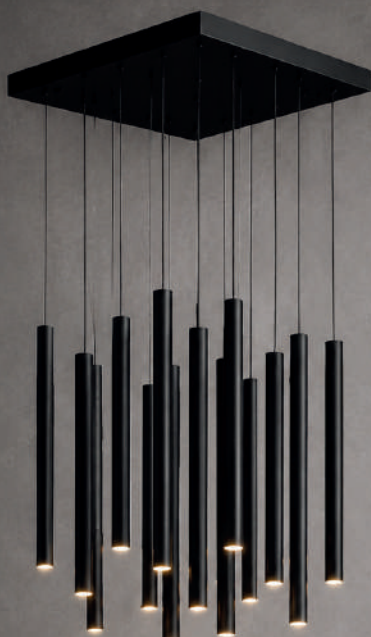


[www.xliluminacion.com](http://www.xliluminacion.com)



\*imagen a modo ilustrativo

CÓD. 78014



CÓD. BA-300\*300-14  
 BASE CUADRADA  
 300 x 300 x 30 mm  
**14 LUCES**  
 TUBOS 400 mm

Tubo: 400 mm  
 Zócalo: G9  
 Apto Lámpara: BIPIN LED  
 Tipo Caño: Redondo 7/8  
 Cable p/ regular: 1 metro  
 Color: Negro | Blanco

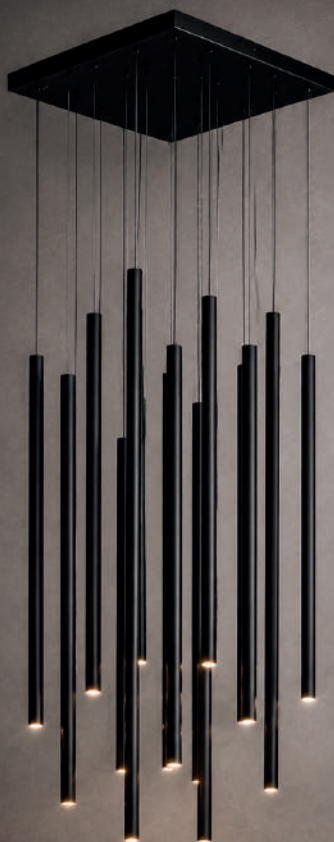
CÓD. 78024



CÓD. BA-500\*500-24  
 BASE CUADRADA  
 500 x 500 x 30 mm  
**24 LUCES**  
 TUBOS 400 mm

Tubo: 400 mm  
 Zócalo: G9  
 Apto Lámpara: BIPIN LED  
 Tipo Caño: Redondo 7/8  
 Cable p/ regular: 1 metro  
 Color: Negro | Blanco

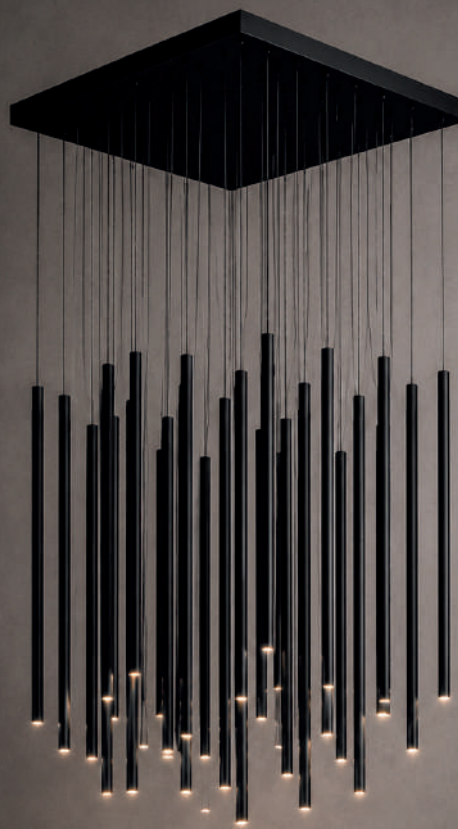
CÓD. 78114



CÓD. BA-300\*300-14  
 BASE CUADRADA  
 300 x 300 x 30 mm  
**14 LUCES**  
 TUBOS 1000 mm

Tubo: 1000 mm  
 Zócalo: G9  
 Apto Lámpara: BIPIN LED  
 Tipo Caño: Redondo 7/8  
 Cable p/ regular: 1.5 metro  
 Color: Negro | Blanco

CÓD. 78124



CÓD. BA-500\*500-24  
 BASE CUADRADA  
 500 x 500 x 30 mm  
**24 LUCES**  
 TUBOS 1000 mm

Tubo: 1000 mm  
 Zócalo: G9  
 Apto Lámpara: BIPIN LED  
 Tipo Caño: Redondo 7/8  
 Cable p/ regular: 1.5 metro  
 Color: Negro | Blanco

Material: Caño redondo 7/8 y chapa acero al carbono | Acabado Superficie: Microtexturado semi mate | Colocación: Techo | Interior - Exterior Cubierto

CÓD. 78014-D



CÓD. BA-300D-14  
BASE CIRCULAR  
**14 LUCES**  
TUBOS 400 mm

Tubo: 400 mm  
Zócalo: G9  
Apto Lámpara: BIPIN LED  
Tipo Caño: Redondo 7/8  
Cable p/ regular: 1 metro  
Color: Negro | Blanco

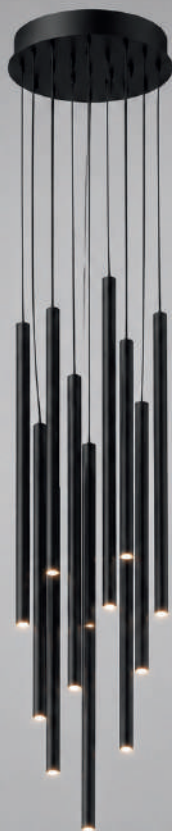
CÓD. 78024-D



CÓD. BA-500D-24  
BASE CIRCULAR  
**24 LUCES**  
TUBOS 400 mm

Tubo: 400 mm  
Zócalo: G9  
Apto Lámpara: BIPIN LED  
Tipo Caño: Redondo 7/8  
Cable p/ regular: 1 metro  
Color: Negro | Blanco

CÓD. 78114-D



CÓD. BA-300D-14  
BASE CIRCULAR  
**14 LUCES**  
TUBOS 1000 mm

Tubo: 1000 mm  
Zócalo: G9  
Apto Lámpara: BIPIN LED  
Tipo Caño: Redondo 7/8  
Cable p/ regular: 1.5 metros  
Color: Negro | Blanco

CÓD. 78124-D



CÓD. BA-500D-24  
BASE CIRCULAR  
**24 LUCES**  
TUBOS 1000 mm

Tubo: 1000 mm  
Zócalo: G9  
Apto Lámpara: BIPIN LED  
Tipo Caño: Redondo 7/8  
Cable p/ regular: 1.5 metros  
Color: Negro | Blanco

Material: Caño redondo 3/8 y chapa acero al carbono | Acabado Superficie: Microtexturado semi mate | Colocación: Techo | Interior - Exterior Cubierto

LÍNEA  
**PROYECTOS  
ESPECIALES**

BASE ESPECIAL  
TUBOS CÓD. 50800

[www.xliluminacion.com](http://www.xliluminacion.com)





LÍNEA  
**CARDÁNICOS**



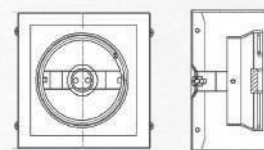
[www.xliluminacion.com](http://www.xliluminacion.com)



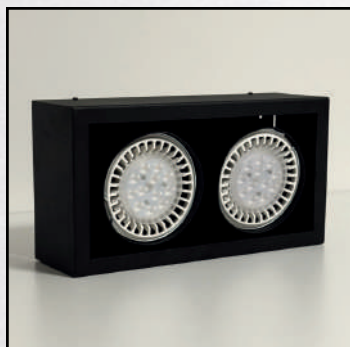
\*imagen a modo ilustrativo

**CÓD. 40101**

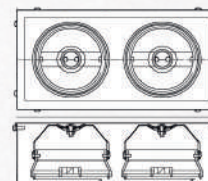
**Base:** 160 x 160 mm.  
**Profundidad:** 95 mm.  
**Zócalo:** GZ10.  
**Apto Lámpara:** AR111 LED.  
**Color:** Negro | Blanco



**Material:** Chapa al carbono | Caño aluminio redondo  
**Acabado Superficie:** Microtexturado semi mate.  
**Colocación:** Techo | Interior

**CÓD. 40102**

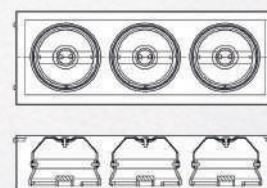
**Base:** 360 x 160 mm  
**Profundidad:** 95 mm  
**Zócalo:** GZ10 x 2  
**Apto Lámpara:** AR111 LED.  
**Color:** Negro | Blanco



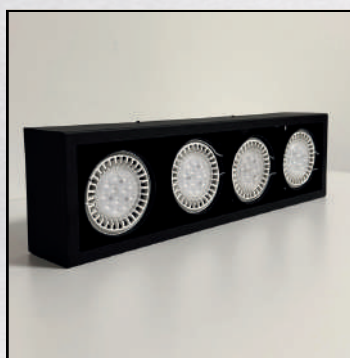
**Material:** Chapa al carbono | Caño aluminio redondo  
**Acabado Superficie:** Microtexturado semi mate.  
**Colocación:** Techo | Interior

**CÓD. 40103**

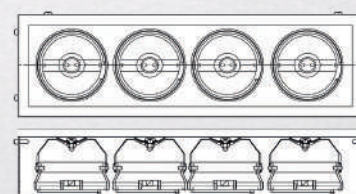
**Base:** 430 x 160 mm  
**Profundidad:** 95 mm  
**Zócalo:** GZ10 x 3  
**Apto Lámpara:** AR111 LED.  
**Color:** Negro | Blanco



**Material:** Chapa al carbono | Caño aluminio redondo  
**Acabado Superficie:** Microtexturado semi mate.  
**Colocación:** Techo | Interior

**CÓD. 40104**

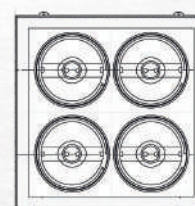
**Base:** 560 x 160 mm  
**Profundidad:** 95 mm  
**Zócalo:** GZ10 x 4  
**Apto Lámpara:** AR111 LED.  
**Color:** Negro | Blanco



**Material:** Chapa al carbono | Caño aluminio redondo  
**Acabado Superficie:** Microtexturado semi mate.  
**Colocación:** Techo | Interior

**CÓD. 40105**

**Base:** 300 x 300 mm  
**Profundidad:** 95 mm  
**Zócalo:** GZ10 x 4  
**Apto Lámpara:** AR111 LED.  
**Color:** Negro | Blanco



**Material:** Chapa al carbono | Caño aluminio redondo  
**Acabado Superficie:** Microtexturado semi mate.  
**Colocación:** Techo | Interior

CATEGORÍA EXTERIOR | INTERIOR

LÍNEA

# SPOT DE TECHO



[www.xliluminacion.com](http://www.xliluminacion.com)



\*imagen a modo ilustrativo



**CÓD. 30068**

Semi Embutido Dicroica Redondo



**Medidas:** 100 mm Ø x 40 mm

**Zócalo:** GZ10 incluido

**Apto Lámpara:** DICRO LED.

**Color:** Negro | Blanco

**Material:** Chapa al carbono.

**Acabado Superficie:** microtexturado semi mate.

**Colocación:** Techo | Interior - Exterior Cubierto



**CÓD. 30069**

Semi Embutido Dicroica Cuadrado



**Medidas:** 100x100x40 mm

**Zócalo:** GZ10 incluido

**Apto Lámpara:** DICRO LED.

**Color:** Negro | Blanco

**Material:** Chapa al carbono.

**Acabado Superficie:** microtexturado semi mate.

**Colocación:** Techo | Interior - Exterior Cubierto



**CÓD. 30368**

Semi Embutido AR111 Redondo



**Medidas:** 165mm Ø x 50mm

**Zócalo:** GZ10 incluido.

**Apto Lámpara:** AR111 LED.

**Color:** Negro | Blanco

**Material:** Chapa al carbono.

**Acabado Superficie:** microtexturado semi mate.

**Colocación:** Techo | Interior - Exterior Cubierto



**CÓD. 30369**

Semi Embutido AR111 Cuadrado



**Medidas:** 165x165x50 mm

**Zócalo:** GZ10 incluido.

**Apto Lámpara:** AR111 LED.

**Color:** Negro | Blanco

**Material:** Chapa al carbono.

**Acabado Superficie:** microtexturado semi mate.

**Colocación:** Techo | Interior - Exterior Cubierto

# APLIQUE DE TECHO DICRO



**CÓD. 77029** APLIQUE UNIDIRECCIONAL

**Material:** chapa al carbono 1 mm espesor | Vidrio transparente 4mm espesor.  
**Acabado Superficie:** microtexturado semi mate.  
**Colocación:** Techo - Exterior Cubierto | Interior



BASE CHAPA GALVANIZADA



**Alto:** 95 mm.

**Ancho:** 80 mm.

**Profundidad:** 80 mm.

**Zócalo:** GZ10.

**Apto Lámpara:** DICROICA LED.

**Color:** Negro | Blanco | Gris Aluminio

CATEGORÍA EXTERIOR | INTERIOR

# LÍNEA EMBUTIDOS

[www.xliluminacion.com](http://www.xliluminacion.com)



\*imagen a modo ilustrativo



### CÓD. 70505

CUADRADA 5X5

**Material:** chapa al carbono 1 mm espesor | Vidrio esmerilado 4mm espesor.

**Acabado Superficie:** microtexturado semi mate.

**Colocación:** Caja Mignon Plástica Embutir Cuadrada 5x5 - Exterior | Interior

**Alto:** 50 mm

**Ancho:** 50 mm.

**Zócalo:** G9.

**Apto Lámpara:** BIPIN LED.

**Color:** Negro | Blanco



\*no incluye caja de embutir



### CÓD. 70510

RECTANGULAR 10X5

**Material:** chapa al carbono 1 mm espesor | Vidrio esmerilado 4mm espesor.

**Acabado Superficie:** microtexturado semi mate.

**Colocación:** Caja Plástica Embutir Rectangular 10x5 - Exterior | Interior

**Alto:** 50 mm

**Ancho:** 100 mm

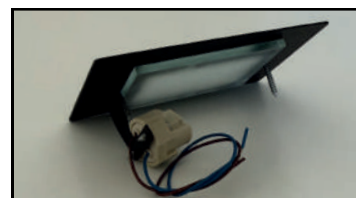
**Zócalo:** G9.

**Apto Lámpara:** BIPIN LED.

**Color:** Negro | Blanco



\*no incluye caja de embutir



LÍNEA APLIQUES DE PARED  
**G9 - BIPIN**



[www.xliluminacion.com](http://www.xliluminacion.com)



\*imagen a modo ilustrativo



LÍNEA  
**CHATOS**



**CÓD. 10061**

**Alto:** 105 mm

**Ancho:** 105 mm

**Profundidad:** 45 mm

**Zócalo:** G9.

**Apto Lámpara:** BIPIN LED.

**Color:** Negro | Blanco | Gris Aluminio

**Material:** chapa al carbono 1 mm espesor | Vidrio transparente 3mm espesor.

**Acabado Superficie:** microtexturado semi mate.

**Colocación:** Pared - Exterior | Interior - Ideal pasillos

APLIQUE  
UNIDIRECCIONAL

BASE CHAPA  
GALVANIZADA



**CÓD. 10062**

**Alto:** 105 mm

**Ancho:** 105 mm

**Profundidad:** 45 mm

**Zócalo:** G9.

**Apto Lámpara:** BIPIN LED.

**Color:** Negro | Blanco | Gris Aluminio

**Material:** chapa al carbono 1 mm espesor | Vidrio transparente 3mm espesor.

**Acabado Superficie:** microtexturado semi mate.

**Colocación:** Pared - Exterior | Interior - Ideal pasillos

APLIQUE  
BIDIRECCIONAL

BASE CHAPA  
GALVANIZADA





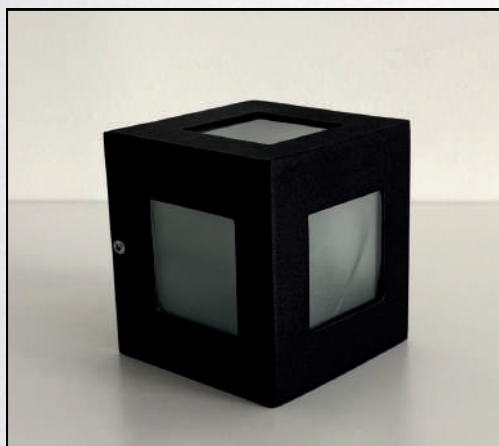
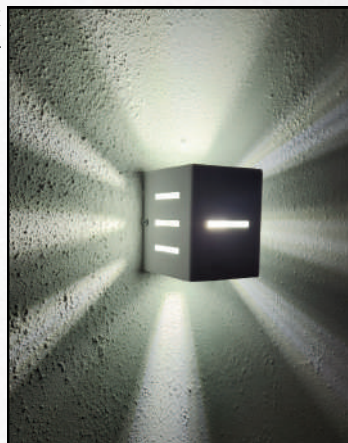
## CÓD. 10013

**Alto:** 100 mm  
**Ancho:** 80 mm  
**Profundidad:** 95 mm  
**Zócalo:** G9.  
**Apto Lámpara:** BIPIN LED.  
**Color:** Negro | Blanco | Gris Aluminio

**Material:** chapa al carbono 1 mm espesor | Vidrio transparente y esmerilado 4mm espesor.  
**Acabado Superficie:** microtexturado semi mate.  
**Colocación:** Pared - Exterior | Interior

APLIQUE MULTIDIRECCIONAL

BASE CHAPA GALVANIZADA



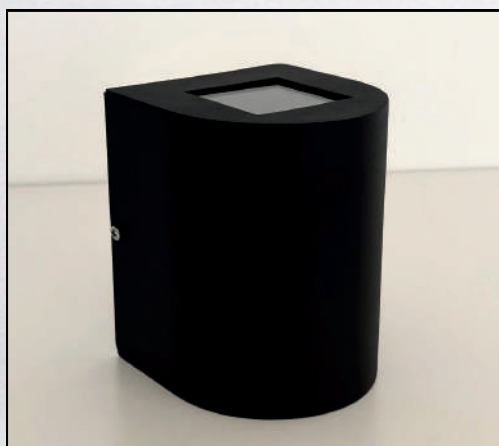
## CÓD. 10035

**Alto:** 100 mm  
**Ancho:** 95 mm  
**Profundidad:** 95 mm  
**Zócalo:** G9.  
**Apto Lámpara:** BIPIN LED.  
**Color:** Negro | Blanco | Gris Aluminio

**Material:** chapa al carbono 1 mm espesor | Vidrio esmerilado 4mm espesor.  
**Acabado Superficie:** microtexturado semi mate.  
**Colocación:** Pared - Exterior | Interior

APLIQUE MULTIDIRECCIONAL

BASE CHAPA GALVANIZADA



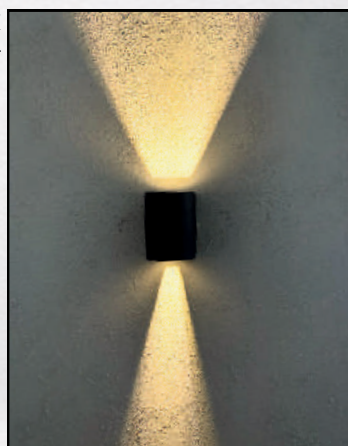
## CÓD. 77005

**Alto:** 120 mm  
**Ancho:** 95 mm  
**Profundidad:** 100 mm  
**Zócalo:** G9.  
**Apto Lámpara:** BIPIN LED.  
**Color:** Negro | Blanco | Gris Aluminio

**Material:** chapa al carbono 1 mm espesor | Vidrio transparente 4mm espesor.  
**Acabado Superficie:** microtexturado semi mate.  
**Colocación:** Pared - Exterior | Interior

APLIQUE BIDIRECCIONAL

BASE CHAPA GALVANIZADA



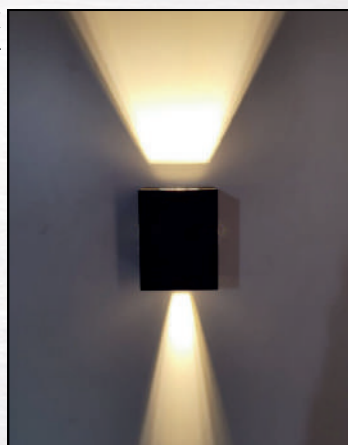
## CÓD. 77012

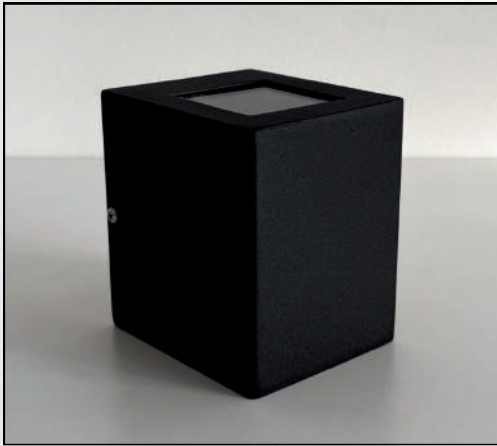
**Alto:** 120 mm  
**Ancho:** 95 mm  
**Profundidad:** 100 mm  
**Zócalo:** G9.  
**Apto Lámpara:** BIPIN LED.  
**Color:** Negro | Blanco | Gris Aluminio

**Material:** chapa al carbono 1 mm espesor | Vidrio transparente 4mm espesor.  
**Acabado Superficie:** microtexturado semi mate.  
**Colocación:** Pared - Exterior | Interior

APLIQUE BIDIRECCIONAL

BASE CHAPA GALVANIZADA





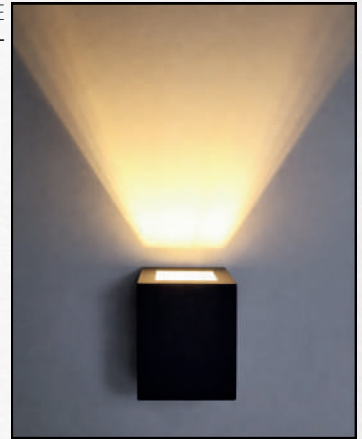
**CÓD. 77014**

Alto: 100 mm  
 Ancho: 80 mm  
 Profundidad: 95 mm  
 Zócalo: G9.  
 Apto Lámpara: BIPIN LED.  
 Color: Negro | Blanco | Gris Aluminio

Material: chapa al carbono 1 mm espesor | Vidrio transparente 4mm espesor.  
 Acabado Superficie: microtexturado semi mate.  
 Colocación: Pared - Exterior | Interior

APLIQUE UNIDIRECCIONAL

BASE CHAPA GALVANIZADA



**CÓD. 77015**

Alto: 100 mm  
 Ancho: 80 mm  
 Profundidad: 95 mm  
 Zócalo: G9.  
 Apto Lámpara: BIPIN LED.  
 Color: Negro | Blanco | Gris Aluminio

Material: chapa al carbono 1 mm espesor | Vidrio transparente y esmeraldo 4mm espesor.  
 Acabado Superficie: microtexturado semi mate.  
 Colocación: Pared - Exterior | Interior

APLIQUE UNIDIRECCIONAL

BASE CHAPA GALVANIZADA



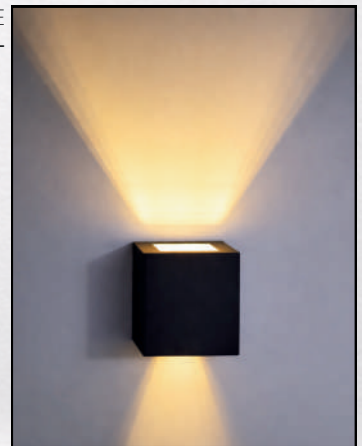
**CÓD. 77016**

Alto: 100 mm  
 Ancho: 80 mm  
 Profundidad: 95 mm  
 Zócalo: G9.  
 Apto Lámpara: BIPIN LED.  
 Color: Negro | Blanco | Gris Aluminio

Material: chapa al carbono 1 mm espesor | Vidrio transparente 4mm espesor.  
 Acabado Superficie: microtexturado semi mate.  
 Colocación: Pared - Exterior | Interior

APLIQUE BIDIRECCIONAL

BASE CHAPA GALVANIZADA



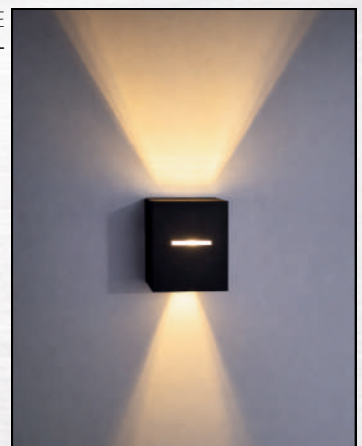
**CÓD. 77017**

Alto: 100 mm  
 Ancho: 80 mm  
 Profundidad: 95 mm  
 Zócalo: G9.  
 Apto Lámpara: BIPIN LED.  
 Color: Negro | Blanco | Gris Aluminio

Material: chapa al carbono 1 mm espesor | Vidrio transparente y esmeraldo 4mm espesor.  
 Acabado Superficie: microtexturado semi mate.  
 Colocación: Pared - Exterior | Interior

APLIQUE BIDIRECCIONAL

BASE CHAPA GALVANIZADA





**CÓD. 10145**

Alto: 100 mm  
 Ancho: 80 mm  
 Profundidad: 102 mm  
 Zócalo: G9.  
 Apto Lámpara: BIPIN LED.  
 Color: Negro | Blanco | Gris Aluminio

Material: chapa al carbono 1 mm espesor | Vidrio transparente 4mm espesor y acrílico esmerilado.  
 Acabado Superficie: microtexturado semi mate.  
 Colocación: Pared - Exterior | Interior

APLIQUE UNIDIRECCIONAL

BASE CHAPA GALVANIZADA



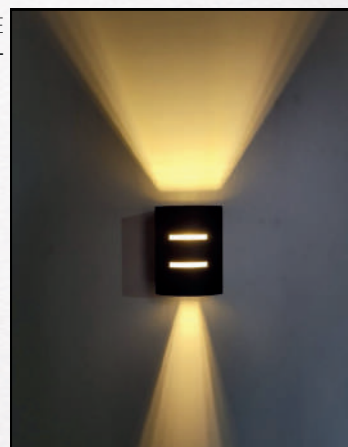
**CÓD. 10147**

Alto: 100 mm  
 Ancho: 80 mm  
 Profundidad: 102 mm  
 Zócalo: G9.  
 Apto Lámpara: BIPIN LED.  
 Color: Negro | Blanco | Gris Aluminio

Material: chapa al carbono 1 mm espesor | Vidrio transparente 4mm espesor y acrílico esmerilado.  
 Acabado Superficie: microtexturado semi mate.  
 Colocación: Pared - Exterior | Interior

APLIQUE BIDIRECCIONAL

BASE CHAPA GALVANIZADA



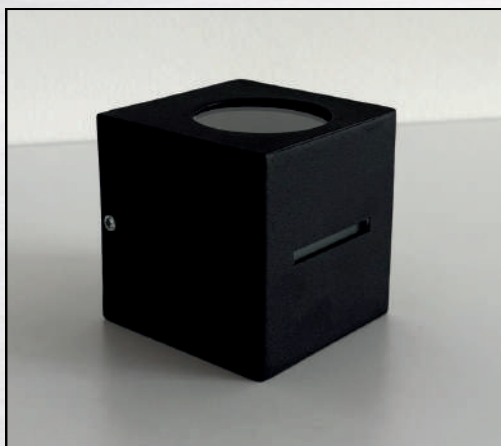
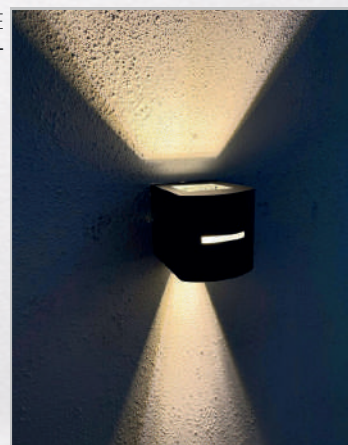
**CÓD. 10148**

Alto: 80 mm  
 Ancho: 80 mm  
 Profundidad: 102 mm  
 Zócalo: G9.  
 Apto Lámpara: BIPIN LED.  
 Color: Negro | Blanco | Gris Aluminio

Material: chapa al carbono 1 mm espesor | Vidrio transparente 4mm espesor y acrílico esmerilado.  
 Acabado Superficie: microtexturado semi mate.  
 Colocación: Pared - Exterior | Interior

APLIQUE BIDIRECCIONAL

BASE CHAPA GALVANIZADA



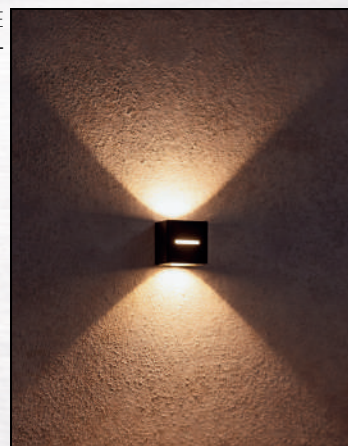
**CÓD. 10140**

Alto: 80 mm  
 Ancho: 80 mm  
 Profundidad: 80 mm  
 Zócalo: G9.  
 Apto Lámpara: BIPIN LED.  
 Color: Negro | Blanco | Gris Aluminio

Material: chapa al carbono 1 mm espesor | Vidrio transparente y esmerilado 4mm espesor.  
 Acabado Superficie: microtexturado semi mate.  
 Colocación: Pared - Exterior | Interior

APLIQUE BIDIRECCIONAL

BASE CHAPA GALVANIZADA





**CÓD. 77026-1**

APLIQUE UNIDIRECCIONAL

**Alto:** 135 mm.  
**Ancho:** 100 mm.  
**Profundidad:** 65 mm.  
**Zócalo:** G9.  
**Apto Lámpara:** BIPIN LED.  
**Color:** Negro | Blanco | Gris Aluminio

BASE CHAPA GALVANIZADA



**Material:** chapa al carbono 1 mm espesor | Vidrio esmerilado 4mm espesor.  
**Acabado Superficie:** microtexturado semi mate.  
**Colocación:** Pared - Exterior | Interior



**CÓD. 77026-2**

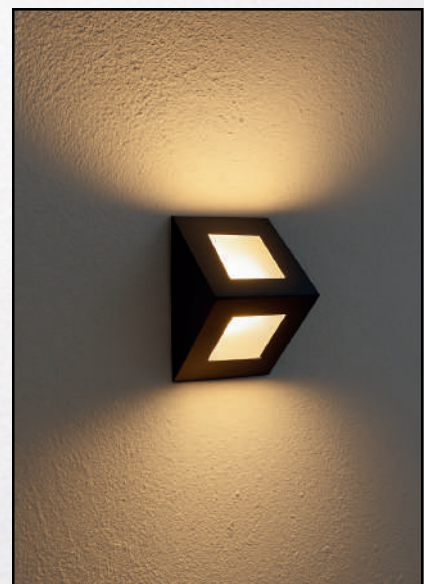
APLIQUE BIDIRECCIONAL

**Alto:** 135 mm.  
**Ancho:** 100 mm.  
**Profundidad:** 65 mm.  
**Zócalo:** G9.  
**Apto Lámpara:** BIPIN LED.  
**Color:** Negro | Blanco | Gris Aluminio

BASE CHAPA GALVANIZADA



**Material:** chapa al carbono 1 mm espesor | Vidrio esmerilado 4mm espesor.  
**Acabado Superficie:** microtexturado semi mate.  
**Colocación:** Pared - Exterior | Interior



**CÓD. 77026-3**

APLIQUE UNIDIRECCIONAL

**Alto:** 135 mm.  
**Ancho:** 100 mm.  
**Profundidad:** 65 mm.  
**Zócalo:** G9.  
**Apto Lámpara:** BIPIN LED.  
**Color:** Negro | Blanco | Gris Aluminio

BASE CHAPA GALVANIZADA

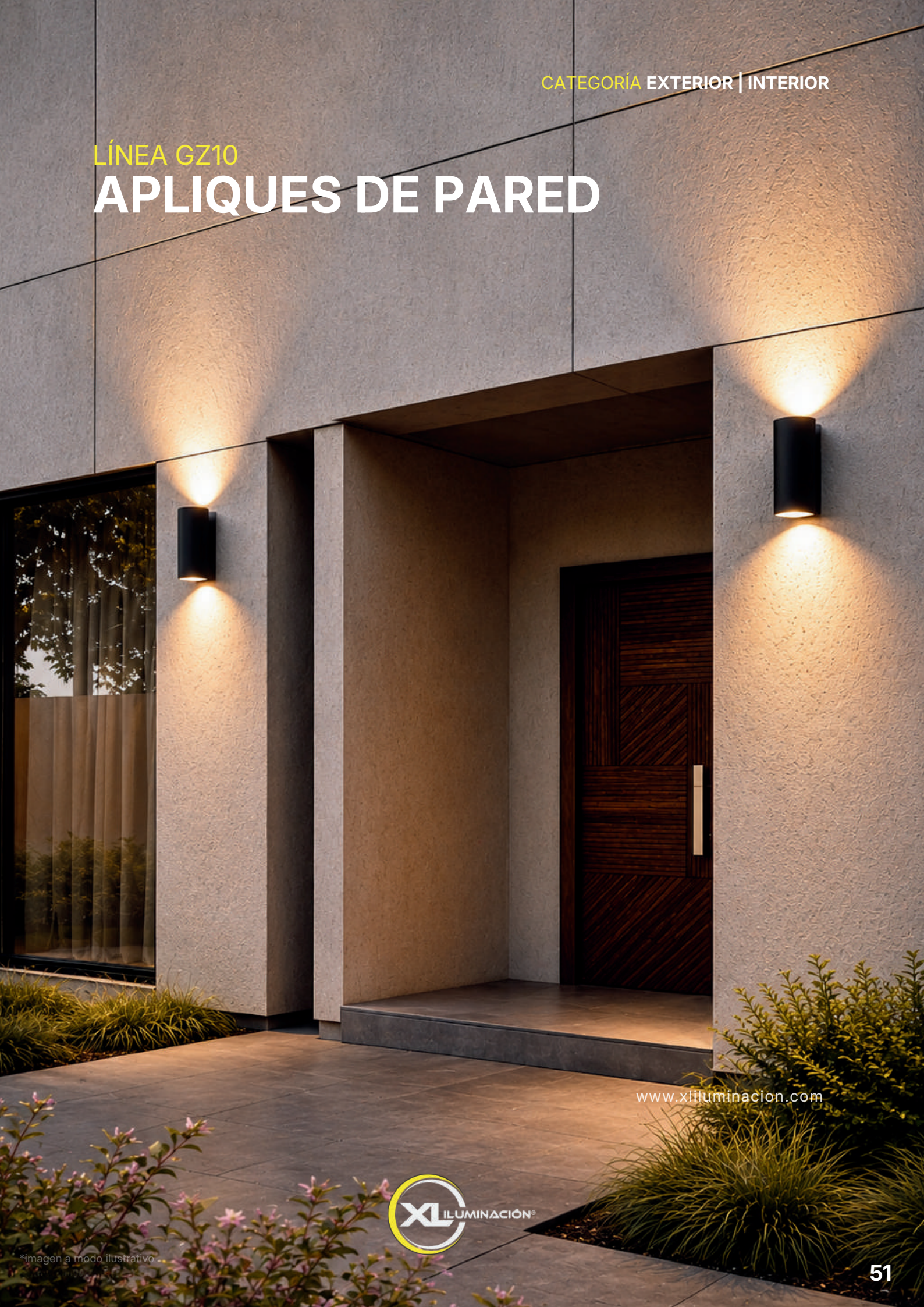


**Material:** chapa al carbono 1 mm espesor | Vidrio esmerilado 4mm espesor.  
**Acabado Superficie:** microtexturado semi mate.  
**Colocación:** Pared - Exterior | Interior



LÍNEA GZ10

# APLIQUES DE PARED



[www.xliluminacion.com](http://www.xliluminacion.com)



\*imagen a modo ilustrativo



**CÓD. 77040**

**Alto:** 80 mm.  
**Ancho:** 80 mm.  
**Profundidad:** 80 mm.  
**Zócalo:** GZ10.  
**Apto Lámpara:** DICROICA LED.  
**Color:** Negro | Blanco | Gris Aluminio

**Material:** chapa al carbono 1 mm espesor | Vidrio transparente 4mm espesor.  
**Acabado Superficie:** microtexturado semi mate.  
**Colocación:** Pared - Exterior | Interior

APLIQUE UNIDIRECCIONAL

BASE CHAPA GALVANIZADA



**CÓD. 10080**

**Alto:** 80 mm.  
**Ancho:** 80 mm.  
**Profundidad:** 100 mm  
**Zócalo:** GZ10.  
**Apto Lámpara:** DICROICA LED.  
**Color:** Negro | Blanco | Gris Aluminio

**Material:** chapa al carbono 1 mm espesor | Vidrio transparente 4mm espesor.  
**Acabado Superficie:** microtexturado semi mate.  
**Colocación:** Pared - Exterior | Interior

APLIQUE UNIDIRECCIONAL

BASE CHAPA GALVANIZADA



**CÓD. 10006**

**Alto:** 100 mm.  
**Ancho:** 95 mm  
**Profundidad:** 100 mm  
**Zócalo:** GZ10.  
**Apto Lámpara:** DICROICA LED.  
**Color:** Negro | Blanco | Gris Aluminio

**Material:** chapa al carbono 1 mm espesor | Vidrio transparente 4mm espesor.  
**Acabado Superficie:** microtexturado semi mate.  
**Colocación:** Pared - Exterior | Interior

APLIQUE UNIDIRECCIONAL

BASE CHAPA GALVANIZADA





**CÓD. 10081**

**Alto:** 200 mm  
**Ancho:** 80 mm  
**Profundidad:** 80 mm  
**Zócalo:** GZ10 x 2  
**Apto Lámpara:** DICROICA LED.  
**Color:** Negro | Blanco | Gris Aluminio

**Material:** chapa al carbono 1 mm espesor | Vidrio transparente 4mm espesor.  
**Acabado Superficie:** microtexturado semi mate.  
**Colocación:** Pared - Exterior | Interior

APLIQUE  
 BIDIRECCIONAL

BASE CHAPA  
 GALVANIZADA



**CÓD. 77121**

**Alto:** 200 mm  
**Ancho:** 80 mm  
**Profundidad:** 80 mm  
**Zócalo:** GZ10 x 2  
**Apto Lámpara:** DICROICA LED.  
**Color:** Negro | Blanco | Gris Aluminio

**Material:** chapa al carbono 1 mm espesor | Vidrio transparente y esmerilado 4mm espesor.  
**Acabado Superficie:** microtexturado semi mate.  
**Colocación:** Pared - Exterior | Interior

APLIQUE  
 BIDIRECCIONAL

BASE CHAPA  
 GALVANIZADA



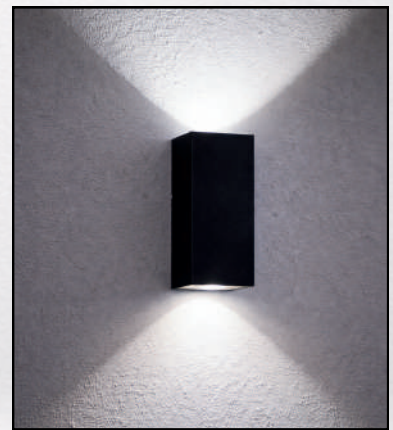
**CÓD. 10051**

**Alto:** 200 mm  
**Ancho:** 80 mm  
**Profundidad:** 80 mm  
**Zócalo:** GZ10 x 2  
**Apto Lámpara:** DICROICA LED.  
**Color:** Negro | Blanco | Gris Aluminio

**Material:** chapa al carbono 1 mm espesor | Vidrio transparente 4mm espesor.  
**Acabado Superficie:** microtexturado semi mate.  
**Colocación:** Pared - Exterior | Interior

APLIQUE  
 BIDIRECCIONAL

BASE CHAPA  
 GALVANIZADA



**CÓD. 77031**

**Alto:** 200 mm  
**Ancho:** 80 mm  
**Profundidad:** 110 mm  
**Zócalo:** GZ10 x 2  
**Apto Lámpara:** DICROICA LED.  
**Color:** Negro | Blanco | Gris Aluminio

**Material:** chapa al carbono 1 mm espesor | Vidrio transparente 4mm espesor.  
**Acabado Superficie:** microtexturado semi mate.  
**Colocación:** Pared - Exterior | Interior

APLIQUE  
 BIDIRECCIONAL

BASE CHAPA  
 GALVANIZADA



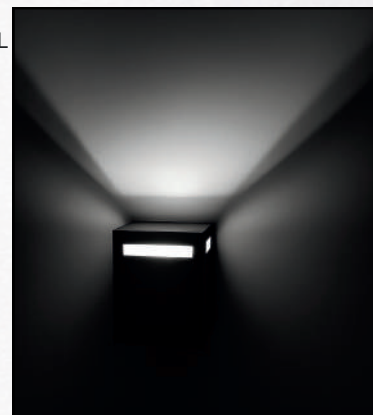


**CÓD. 10090**

**Alto:** 150 mm  
**Ancho:** 120 mm  
**Profundidad:** 80 mm  
**Zócalo:** GZ10.  
**Apto Lámpara:** DICROICA LED.  
**Color:** Negro | Blanco | Gris Aluminio  
**Material:** chapa al carbono 1 mm espesor | Vidrio transparente y esmerilado 4mm espesor.  
**Acabado Superficie:** microtexturado semi mate.  
**Colocación:** Pared - Exterior | Interior

APLIQUE UNIDIRECCIONAL

BASE CHAPA GALVANIZADA

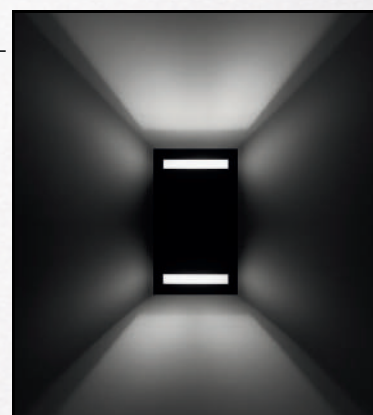


**CÓD. 10091**

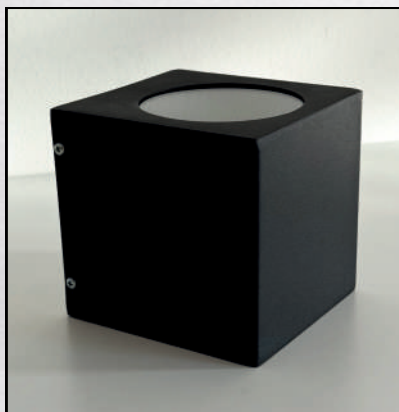
**Alto:** 240 mm  
**Ancho:** 120 mm  
**Profundidad:** 80 mm  
**Zócalo:** GZ10 x 2  
**Apto Lámpara:** DICROICA LED.  
**Color:** Negro | Blanco | Gris Aluminio  
**Material:** chapa al carbono 1 mm espesor | Vidrio transparente y esmerilado 4mm espesor.  
**Acabado Superficie:** microtexturado semi mate.  
**Colocación:** Pared - Exterior | Interior

APLIQUE BIDIRECCIONAL

BASE CHAPA GALVANIZADA



ZÓCALO GZ10 - AR111



**CÓD. 10111**

**Alto:** 120mm  
**Ancho:** 120 mm  
**Profundidad:** 130 mm  
**Zócalo:** GZ10.  
**Apto Lámpara:** AR111 LED.  
**Color:** Negro | Blanco | Gris Aluminio  
**Material:** chapa al carbono 1 mm espesor | Vidrio transparente 4mm espesor.  
**Acabado Superficie:** microtexturado semi mate.  
**Colocación:** Pared - Exterior | Interior

APLIQUE UNIDIRECCIONAL

BASE CHAPA GALVANIZADA



**CÓD. 11111**

**Alto:** 240 mm  
**Ancho:** 120 mm  
**Profundidad:** 130 mm  
**Zócalo:** GZ10 x 2  
**Apto Lámpara:** AR111 LED.  
**Color:** Negro | Blanco | Gris Aluminio  
**Material:** chapa al carbono 1 mm espesor | Vidrio transparente 4mm espesor.  
**Acabado Superficie:** microtexturado semi mate.  
**Colocación:** Pared - Exterior | Interior

APLIQUE BIDIRECCIONAL

BASE CHAPA GALVANIZADA



LÍNEA E27

# APLIQUES DE PARED



[www.xliluminacion.com](http://www.xliluminacion.com)





**CÓD. 77001**

**Alto:** 78 mm  
**Ancho:** 260 mm  
**Profundidad:** 95 mm  
**Zócalo:** E27.  
**Apto Lámpara:** E27 LED.  
**Color:** Negro | Blanco | Gris Aluminio

**Material:** chapa al carbono 1 mm espesor | Vidrio transparente 4mm espesor.  
**Acabado Superficie:** microtexturado semi mate.  
**Colocación:** Pared - Exterior | Interior

APLIQUE  
BIDIRECCIONAL

BASE CHAPA  
GALVANIZADA



**CÓD. 77001-1R**

**Alto:** 78 mm  
**Ancho:** 260 mm  
**Profundidad:** 95 mm  
**Zócalo:** E27.  
**Apto Lámpara:** E27 LED.  
**Color:** Negro | Blanco | Gris Aluminio

**Material:** chapa al carbono 1 mm espesor | Vidrio transparente 4mm espesor y acrílico.  
**Acabado Superficie:** microtexturado semi mate.  
**Colocación:** Pared - Exterior | Interior

APLIQUE  
BIDIRECCIONAL

BASE CHAPA  
GALVANIZADA



**CÓD. 77001-2R**

**Alto:** 78 mm  
**Ancho:** 260 mm  
**Profundidad:** 95 mm  
**Zócalo:** E27.  
**Apto Lámpara:** E27 LED.  
**Color:** Negro | Blanco | Gris Aluminio

**Material:** chapa al carbono 1 mm espesor | Vidrio transparente 4mm espesor y acrílico.  
**Acabado Superficie:** microtexturado semi mate.  
**Colocación:** Pared - Exterior | Interior

APLIQUE  
BIDIRECCIONAL

BASE CHAPA  
GALVANIZADA





**CÓD. 77022-2**

Alto: 78 mm  
Ancho: 260 mm  
Profundidad: 95 mm  
Zócalo: E27.  
Apto Lámpara: E27 LED.  
Color: Negro | Blanco | Gris Aluminio

Material: chapa al carbono 1 mm espesor | Vidrio esmerilado 4mm espesor.  
Acabado Superficie: microtexturado semi mate.  
Colocación: Pared - Exterior | Interior

APLIQUE  
BIDIRECCIONAL

BASE CHAPA  
GALVANIZADA



**CÓD. 77022-1R**

Alto: 78 mm  
Ancho: 260 mm  
Profundidad: 95 mm  
Zócalo: E27.  
Apto Lámpara: E27 LED.  
Color: Negro | Blanco | Gris Aluminio

Material: chapa al carbono 1 mm espesor | Vidrio esmerilado 4mm espesor y acrílico.  
Acabado Superficie: microtexturado semi mate.  
Colocación: Pared - Exterior | Interior

APLIQUE  
BIDIRECCIONAL

BASE CHAPA  
GALVANIZADA



**CÓD. 77022-2R**

Alto: 78 mm  
Ancho: 260 mm  
Profundidad: 95 mm  
Zócalo: E27.  
Apto Lámpara: E27 LED.  
Color: Negro | Blanco | Gris Aluminio

Material: chapa al carbono 1 mm espesor | Vidrio esmerilado 4mm espesor y acrílico.  
Acabado Superficie: microtexturado semi mate.  
Colocación: Pared - Exterior | Interior

APLIQUE  
BIDIRECCIONAL

BASE CHAPA  
GALVANIZADA



**CÓD. 77022-3**

Alto: 78 mm  
Ancho: 260 mm  
Profundidad: 95 mm  
Zócalo: E27.  
Apto Lámpara: E27 LED.  
Color: Negro | Blanco | Gris Aluminio

Material: chapa al carbono 1 mm espesor | Vidrio esmerilado 4mm espesor.  
Acabado Superficie: microtexturado semi mate.  
Colocación: Pared - Exterior | Interior

APLIQUE  
TRIDIRECCIONAL

BASE CHAPA  
GALVANIZADA



LÍNEA  
ACCESORIOS



[www.xliluminacion.com](http://www.xliluminacion.com)

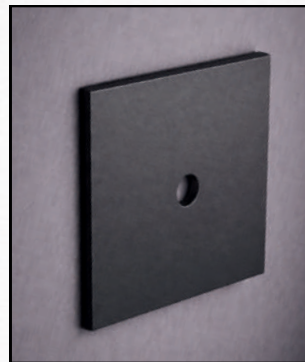




**CÓD. TA 120110**  
TAPA RECTANGULAR

**Alto:** 120 mm  
**Ancho:** 110 mm  
**Perforación:** 10 mm Ø  
**Color:** Negro | Blanco

**Material:** chapa al carbono  
**Acabado Superficie:** microtexturado semi mate.  
**Colocación:** Pared - Techo - Exterior | Interior



**CÓD. TA 120120**  
TAPA CUADRADA

**Alto:** 120 mm  
**Ancho:** 120 mm  
**Perforación:** 10 mm Ø  
**Color:** Negro | Blanco

**Material:** chapa al carbono  
**Acabado Superficie:** microtexturado semi mate.  
**Colocación:** Pared - Techo - Exterior | Interior



**CÓD. TA 120 D**  
TAPA CIRCULAR

**Alto:** 120 mm  
**Ancho:** 120 mm  
**Perforación:** 10 mm Ø  
**Color:** Negro | Blanco

**Material:** chapa al carbono  
**Acabado Superficie:** microtexturado semi mate.  
**Colocación:** Pared - Techo - Exterior | Interior



**CÓD. TA 130130**  
TAPA CUADRADA

**Alto:** 130 mm  
**Ancho:** 130 mm  
**Perforación:** 10 mm Ø  
**Color:** Negro | Blanco

**Material:** chapa al carbono  
**Acabado Superficie:** microtexturado semi mate.  
**Colocación:** Pared - Techo - Exterior | Interior

CÓD. CAB-2050-N



**CABLE REDONDO ENVAINADO**  
NEGRO  
2 x 0.50

CÓD. CAB-2050-B



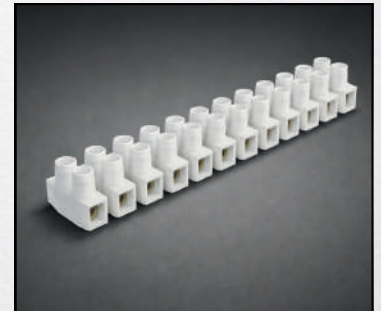
**CABLE REDONDO ENVAINADO**  
BLANCO  
2 x 0.50

CÓD. CAB-2050-T



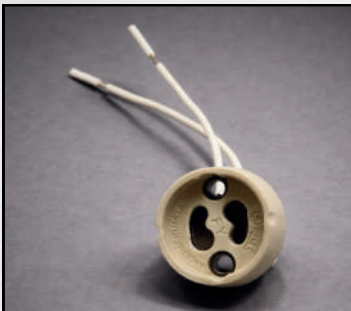
**CABLE REDONDO ENVAINADO**  
TRANSPARENTE  
2 x 0.50

CÓD. BOR-10A12



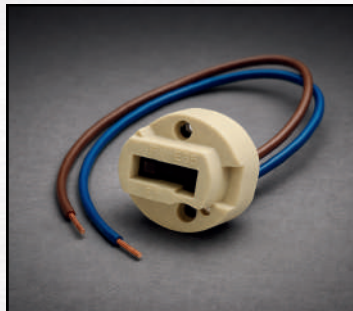
**BONERA DE POLIAMIDA**  
10A  
12 POLOS

CÓD. ZOC-GZ10



**ZÓCALO GZ10**  
MATERIAL CERAMICO  
CABLE SILICONADO  
APTO LAMPARA | DICRO - AR111

CÓD. ZOC-G9-ANCH



**ZÓCALO G9 ANCHO**  
MATERIAL CERAMICO  
CABLE 20 CM  
APTO LAMPARA | BIPIN LED

CÓD. ZOC-G9-ANG



**ZÓCALO G9 ANGOSTO**  
MATERIAL CERAMICO  
CABLE 20 CM  
APTO LAMPARA | BIPIN LED

CÓD. POR-E27-ELE



**PORTALAMPARA E27**  
CON ELE  
MATERIAL CERAMICO  
APTO LAMPARA | E27 LED

CÓD. ER-15-ZN



**ENTRE ROSCA**  
15 MM  
ROSCA M10  
DIAMETRO 3/8  
ZINCADA

CÓD. TU-M10-ZN



**TUERCA HEXAGONAL M10**  
DIÁMETRO 3/8  
ZINCADA

CÓD. AR-38-ESTR-ZN



**ARANDELA ESTRIADA**  
DIAMETRO 3/8  
ZINCADA

CÓD. CRU-10020-ZN



**CRUCETA**  
ALTO 100 MM  
ANCHO 20 MM  
ZINCADA

LÍNEA ACCESORIOS  
SUJECION DE CABLES

CÓD. PREN-TC-PLAS-N



**PRENSACABLE +  
TUERCA CONICA**  
PLASTICA  
NEGRO

CÓD. PREN-TC-PLAS-B



**PRENSACABLE +  
TUERCA CONICA**  
PLASTICA  
BLANCO

CÓD. PREN-TC-PLAS-T



**PRENSACABLE +  
TUERCA CONICA**  
PLASTICA  
TRANSPARENTE

CÓD. ATR-PLAST



**ATRAPACABLE**  
PLASTICO

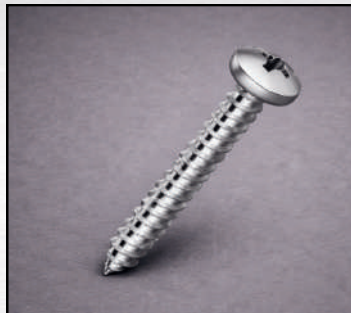
LÍNEA ACCESORIOS  
FIJACIÓN

CÓD. TORN-6\*5/8 | CÓD. TORN-6\*1



**TORNILLO PARKER**  
6\*5/8  
6\*1  
PH2  
ACERO | BLANCO | NEGRO

CÓD. TONR-4\*5/8 | CÓD. TONR-4\*1/2



**TORNILLO PARKER**  
4\*5/8  
4\*1/2  
PH1  
ACERO | BLANCO | NEGRO

CÓD. REM-3.5\*8



**REMACHE POP**  
3.5\*8  
ALUMINIO

CÓD. REM-3.5\*8



**REMACHE POP**  
3.2\*6  
ALUMINIO

# DETALLES QUE MARCAN LA DIFERENCIA

Calidad en cada proceso, materiales seleccionados y tecnología que garantizan productos duraderos, estéticos y funcionales.



## ACABADOS



NEGRO  
MICROTEXTURADO

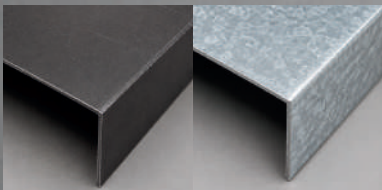


BLANCO  
MICROTEXTURADO



GRIS  
MICROTEXTURADO

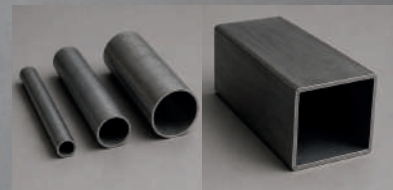
## MATERIALES



Chapa de acero de distintos espesores, seleccionada según la aplicación y exigencia de cada producto, garantizando una construcción robusta, resistente y de excelente durabilidad.



Vidrios transparentes de 3 mm y 4 mm, vidrios esmerilados de 4 mm y acrílicos seleccionados según los requerimientos de cada producto para garantizar resistencia y una adecuada difusión de la luz.



Caños seleccionados según los requerimientos de cada producto para lograr el equilibrio ideal entre resistencia, durabilidad y estética.

## SERVICIOS



PLEGADO

Plegadora CNC.  
Plegados de chapa hasta 2 mm y 2450 mm de largo.



SOLDADO LASER

Soldado Laser de acero al carbono, galvanizado, inoxidable, aluminio, entre otros metales.



PINTURA EN POLVO

Pintura en polvo poliéster termo endurecible con terminación microtexturada semi mate. Apto exteriores.



PROYECTOS ESPECIALES

Proyectos personalizados desarrollados a medida según los requerimientos de cada cliente, combinando funcionalidad, diseño y calidad.



CATÁLOGO 2026

Escaneá y accedé



Aquí encontrarás toda  
nuestra información.



ÁREA COMERCIAL  
358 430 1476



ventas@xliluminacion.com



ÁREA ADMINISTRACIÓN  
358 436 0948



administracion@xliluminacion.com



PÁGINA WEB  
www.xliluminacion.com



INSTAGRAM  
@xliluminacion

Pje. Amado Nervo 969, Río Cuarto.

INDUSTRIA ARGENTINA