



# CATÁLOGO 2026



[www.xliluminacion.com](http://www.xliluminacion.com)

## INDICE

Línea Farolas .....	1
Línea Torres .....	5
Línea Tenor .....	8
Línea Regletas .....	11
Línea Bases .....	14
Línea Cabezales .....	17
Apliques   Línea Chalten .....	19
Apliques   Línea Esquel .....	21
Colgantes   Línea Famatina .....	23
Colgantes   Línea Tulumba .....	26
Colgantes   Línea Bayo .....	28
Colgantes   Línea Bayo Patagonia .....	30
Línea Proyectos Especiales .....	32
Línea Cardánicos AR111 .....	33
Línea Embutidos .....	35
Línea Spot de Techo .....	37
Línea Apliques de Pared G9 .....	38
Línea Apliques de Pared GZ10 .....	44
Línea Apliques de Pared GZ10 AR111 .....	47
Línea Apliques de Pared E27 .....	48
Línea Accesorios .....	51

CATEGORÍA EXTERIOR | INTERIOR

# LÍNEA FAROLAS



[www.xliluminacion.com](http://www.xliluminacion.com)



\*imagen a modo ilustrativo



**CÓD. 20400**



**Alto total:** 400 mm

**Ancho:** 145 mm

**Profundidad total:** 190 mm

**Base Alto:** 200 mm

**Base Ancho:** 145 mm

**Portalámparas:** E27

**Apto Lámpara:** E27 LED.

**Color:** Negro

**Material:** chapa al carbono 1 mm  
espesor y vidrio 3mm espesor.

**Acabado Superficie:**  
microtexturado semi mate.

**Colocación:** Pared | Exterior.



CÓD. 20900



**Alto total:** 900 mm

**Ancho:** 250 mm

**Profundidad total:** 340 mm

**Portalámparas:** E27

**Apto Lámpara:** E27 LED.

**Color:** Negro

**Material:** chapa al carbono 1.6 mm  
espesor y vidrio 3mm espesor.

**Acabado Superficie:**  
microtexturado semi mate.

**Colocación:** Pared | Exterior.



www.xliluminacion.com

CÓD. 20500

**Alto:** 345 mm**Ancho:** 150 mm**Profundidad:** 150 mm**Cadena:** 1 metro**Base Techo:** Florón 115 Ø**Portalámparas:** E27**Apto Lámpara:** E27 LED.**Color:** Negro**Material:** chapa al carbono, 1 mm espesor y vidrio 3mm espesor.**Acabado Superficie:** microtexturado semi mate.**Colocación:** Techo | Interior - Exterior Cubierto.

# LÍNEA TORRES



[www.xliluminacion.com](http://www.xliluminacion.com)





**CÓD. 80800**



Alto: 800 mm

**CÓD. 80400**



Alto: 400 mm

**Base Piso:** 140 x 140 mm

**Zócalo:** GZ10

**Apto Lámpara:** AR111 | DICROICA LED.

**Color:** Negro

**Material:** chapa al carbono 1.25 mm espesor, caño estructural cuadrado 100 x 100.

**Acabado Superficie:** microtexturado semi mate.

**Colocación:** Piso | Exterior.

# TORRE PAINE XL

www.xliluminacion.com



CÓD. 80180

Alto: 1180 mm

**Base Piso:** 140 x 140 mm

**Zócalo:** GZ10

**Apto Lámpara:** AR111 LED

**Color:** Negro

**Material:** chapa al carbono 1.25 mm espesor,  
caño estructural cuadrado 100 x 100.

**Acabado Superficie:** microtexturado semi mate.

**Colocación:** Piso | Exterior.

# LÍNEA TENOR

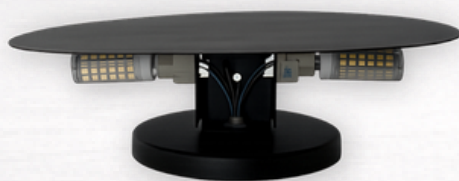


[www.xliluminacion.com](http://www.xliluminacion.com)





CÓD. 70240



**Material:** chapa al carbono 1 mm  
espesor

**Acabado Superficie:** microtexturado  
semi mate.

**Colocación:** Pared | Interior

**Diámetro:** 240 mm

**Profundidad:** 60 mm

**Base:** Florón 115 Ø

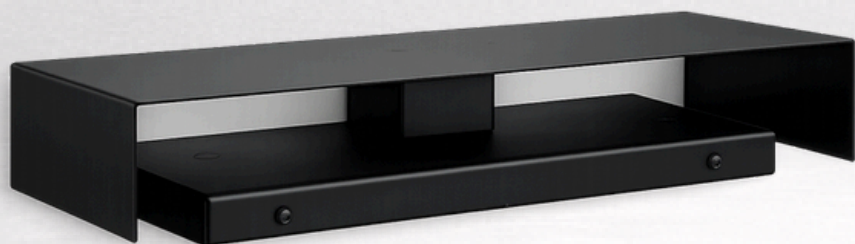
**Zócalo:** G9 x 2

**Apto Lámpara:** BIPIN LED.

**Color:** Negro | Blanco



CÓD. 70320



**Material:** chapa al carbono 1 mm  
espesor

**Acabado Superficie:** microtexturado  
semi mate.

**Colocación:** Pared - Techo | Interior

**Alto:** 120 mm

**Ancho:** 300 mm

**Profundidad:** 65 mm

**Base:** 100 x 250 mm

**Zócalo:** G9 x 2

**Apto Lámpara:** BIPIN LED.

**Color:** Negro | Blanco

CATEGORÍA INTERIOR

# LÍNEA REGLETAS

REGLETAS  
CÓD. REG - 100040  
CÓD. REG - 200040

CABEZALES  
CÓD. 901

[www.xliluminacion.com](http://www.xliluminacion.com)



\*imagen a modo ilustrativo

# LÍNEA REGLETAS

CATEGORÍA INTERIOR

www.xliluminacion.com

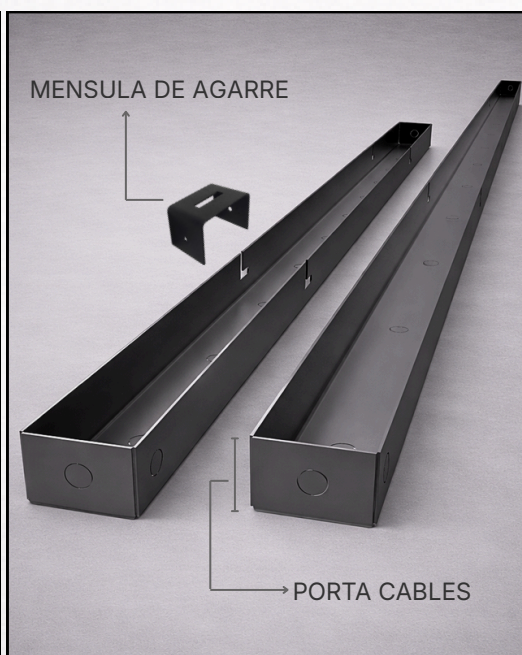
**Material:** Chapa al carbono 1 mm espesor.

**Acabado Superficie:** Microtexturado semi mate.

**Colocación:** Pared - Techo | Interior - Exterior Cubierto



APORTAN  
**FUNCIONALIDAD**  
MODERNIDAD Y ESTETICA



## CÓD. REG 100040

**Largo:** 1000 mm

**Ancho:** 40 mm

**Profundidad:** 30 mm

**Microperforaciones:** 11 (once).

**Color:** Negro | Blanco

### COMBINACIONES



Recomendación para:

3 luces: 1, 6, y 11

3 luces: 2, 6 y 10

4 luces: 1, 4, 8 y 11

5 luces: 2, 4, 6, 8 y 10

6 luces: 1, 3, 5, 7, 9 y 11

7 luces: 1, 2, 4, 6, 8, 10 y 11

## CÓD. REG 200040

**Largo:** 2000 mm

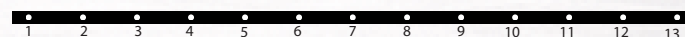
**Ancho:** 40 mm

**Profundidad:** 30 mm

**Microperforaciones:** 13 (trece).

**Color:** Negro | Blanco

### COMBINACIONES



Recomendación para:

5 luces: 1, 4, 7, 10 y 13

6 luces: 2, 4, 6, 8, 10 y 12

7 luces: 1, 3, 5, 7, 9, 11 y 13

8 luces: 3, 4, 5, 6, 8, 9, 10 y 11

9 luces: 3, 4, 5, 6, 7, 8, 9, 10 y 11

10 luces: 2, 3, 4, 5, 6, 8, 9, 10, 11 y 12

11 luces: 2, 3, 4, 5, 6, 7, 8, 9, 10, 11 y 12

12 luces: 1,2,3,4,5,6,8,9,10,11,12 y 13



REGLETA  
CÓD. REG - 200040  
CABEZALES  
CÓD. 710



REGLETA  
CÓD. REG - 200040  
CABEZALES  
CÓD. 720



REGLETA  
CÓD. REG - 100040  
CABEZALES  
CÓD. 901



REGLETA  
CÓD. REG - 200040  
COLGANTES  
CÓD. 50800

# LÍNEA BASES



[www.xliluminacion.com](http://www.xliluminacion.com)





## CÓD. FLORON 115\*115

Medida: 115 mm Ø | Agujero central 10mm Ø

Color: Negro | Blanco

Incluye: prensa cable, tuerca cónica y tuerca M10

Material: Chapa al carbono

Acabado Superficie: Microtexturado semi mate.

Colocación: Pared - Techo | Interior - Exterior  
Cubierto

### COMBINACIONES



Recomendación para:  
1 luz



3 MICRO PERFORACIONES

\*no incluye accesorios  
Página 51

## CÓD. BA-100\*250

Largo: 250 mm

Ancho: 100 mm

Profundidad: 20 mm

Microperforaciones: 3 (tres).

Color: Negro | Blanco

Material: Chapa al carbono

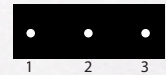
Acabado Superficie: Microtexturado semi mate.

Colocación: Pared - Techo | Interior - Exterior  
Cubierto

### MÉNSULA DE AGARRE



### COMBINACIONES



Recomendación para:  
1 luz: 2  
2 luces: 1 y 3  
3 luces: 1, 2, y 3



5 MICRO PERFORACIONES

\*no incluye accesorios  
Página 51

## CÓD. BA-100\*440

Largo: 440 mm

Ancho: 100 mm

Profundidad: 20 mm

Microperforaciones: 5 (cinco).

Color: Negro | Blanco

Material: Chapa al carbono

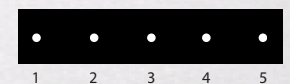
Acabado Superficie: Microtexturado semi mate.

Colocación: Pared - Techo | Interior - Exterior  
Cubierto

### MÉNSULA DE AGARRE



### COMBINACIONES



Recomendación para:  
1 luz: 3  
2 luces: 2 y 4  
3 luces: 1, 3, y 5  
5 luces: 1, 2, 3, 4, y 5



7 MICRO PERFORACIONES

\*no incluye accesorios  
Página 51

## CÓD. BA-100\*630

Largo: 630 mm

Ancho: 100 mm

Profundidad: 20 mm

Microperforaciones: 7 (siete).

Color: Negro | Blanco

Material: Chapa al carbono

Acabado Superficie: Microtexturado semi mate.

Colocación: Pared - Techo | Interior - Exterior  
Cubierto

### MÉNSULA DE AGARRE



### COMBINACIONES



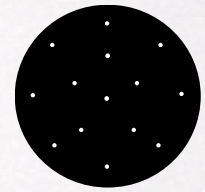
Recomendación para:  
1 luz: 4  
2 luces: 2 y 6  
3 luces: 1, 4, y 7  
4 luces: 2, 4 y 6  
5 luces: 1, 3, 5 y 7  
7 luces: 1, 2, 3, 4, 5, 6 y 7

**CÓD. BA - 300D-14**

**Largo:** 300 mm  
**Ancho:** 300 mm  
**Profundidad:** 30 mm  
**Microperforaciones:** 14 (catorce).  
**Color:** Negro | Blanco

**Material:** Chapa al carbono  
**Acabado Superficie:** Microtexturado semi mate.  
**Colocación:** Techo | Interior - Exterior Cubierto

## COMBINACIONES



**14** MICRO  
PERFORACIONES

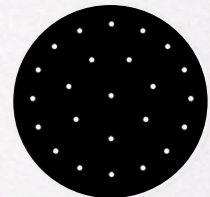
MÉNSULA  
DE AGARRE

**CÓD. BA - 500D-24**

**Largo:** 500 mm  
**Ancho:** 500 mm  
**Profundidad:** 30 mm  
**Perforaciones:** 24 (veinticuatro).  
**Color:** Negro | Blanco

**Material:** Chapa al carbono  
**Acabado Superficie:** Microtexturado semi mate.  
**Colocación:** Techo | Interior - Exterior Cubierto

## COMBINACIONES



**24** MICRO  
PERFORACIONES

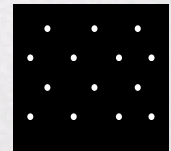
MÉNSULA  
DE AGARRE

**CÓD. BA - 300\*300-14**

**Largo:** 300 mm  
**Ancho:** 300 mm  
**Profundidad:** 30 mm  
**Microperforaciones:** 14 (catorce).  
**Color:** Negro | Blanco

**Material:** Chapa al carbono  
**Acabado Superficie:** Microtexturado semi mate.  
**Colocación:** Techo | Interior - Exterior Cubierto

## COMBINACIONES



**14** MICRO  
PERFORACIONES

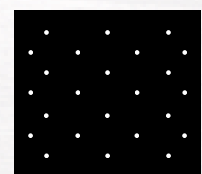
MÉNSULA  
DE AGARRE

**CÓD. BA-500\*500-24**

**Largo:** 500 mm  
**Ancho:** 500 mm  
**Profundidad:** 30 mm  
**Microperforaciones:** 24 (veinticuatro).  
**Color:** Negro | Blanco

**Material:** Chapa al carbono  
**Acabado Superficie:** Microtexturado semi mate.  
**Colocación:** Techo | Interior - Exterior Cubierto

## COMBINACIONES



**24** MICRO  
PERFORACIONES

MÉNSULA  
DE AGARRE



CATEGORÍA INTERIOR

# LÍNEA CABEZALES

[www.xliluminacion.com](http://www.xliluminacion.com)



\*imagen a modo ilustrativo



**CÓD. 701**

Cabezal 100mm con ménsula.



**Cabezal:** 100 mm | Ménsula Metalica.  
**Zócalo:** GZ10.  
**Apto Lámpara:** DICRO LED.  
**Color:** Negro | Blanco

**Material:** Caño redondo 2"

**Acabado Superficie:** microtexturado semi mate.

**Colocación:** Bases - Regletas | Interior - Exterior Cubierto



**CÓD. 710**

Cabezal 100mm con movimiento.



**Cabezal:** 100 mm | Movimiento Niquelado.  
**Zócalo:** GZ10.  
**Apto Lámpara:** DICRO LED.  
**Color:** Negro | Blanco

**Material:** Caño redondo 2"

**Acabado Superficie:** microtexturado semi mate.

**Colocación:** Bases - Regletas | Interior - Exterior Cubierto



**CÓD. 720**

Cabezal 200mm con movimiento.



**Cabezal:** 200 mm | Movimiento Niquelado.  
**Zócalo:** GZ10.  
**Apto Lámpara:** DICRO LED.  
**Color:** Negro | Blanco

**Material:** Caño redondo 2"

**Acabado Superficie:** microtexturado semi mate.

**Colocación:** Bases - Regletas | Interior - Exterior Cubierto



**CÓD. 910**

Tacho de chapa



**Cabezal:** Tacho chapa | Ménsula Metalica.  
**Zócalo:** GZ10.  
**Apto Lámpara:** AR111 LED.  
**Color:** Negro | Blanco

**Material:** Chapa acero al carbono

**Acabado Superficie:** microtexturado semi mate.

**Colocación:** Bases - Regletas | Interior - Exterior Cubierto



**CÓD. 901**

Tacho de aluminio



**Cabezal:** Tacho aluminio | Ménsula Metálica.  
**Zócalo:** GZ10.  
**Apto Lámpara:** AR111 LED.  
**Color:** Negro | Blanco

**Material:** Caño aluminio redondo 1.5 mm

**Acabado Superficie:** microtexturado semi mate.

**Colocación:** Bases - Regletas | Interior - Exterior Cubierto

CATEGORÍA INTERIOR

# LÍNEA | APLIQUES CHALTEN

[www.xliluminacion.com](http://www.xliluminacion.com)



\*imagen a modo ilustrativo



### CÓD. 710 - AP

**Material:** Chapa al carbono | Caño redondo 2"  
**Acabado Superficie:** Microtexturado semi mate.  
**Colocación:** Pared - Techo | Interior

**Cabezal:** 100 mm | Movimiento niquelado.  
**Base:** 115 x 110 mm  
**Zócalo:** GZ10.  
**Apto Lámpara:** DICRO LED.  
**Color:** Negro | Blanco

MÉNSULA  
DE AGARRE



### CÓD. 712 - AP

**Material:** Chapa al carbono | Caño redondo 2"  
**Acabado Superficie:** Microtexturado semi mate.  
**Colocación:** Pared - Techo | Interior

**Cabezal:** 100 mm | Movimiento niquelado.  
**Base:** 100 x 250 mm  
**Zócalo:** GZ10 x 2  
**Apto Lámpara:** DICRO LED.  
**Color:** Negro | Blanco

MÉNSULA  
DE AGARRE



### CÓD. 713 - AP

**Material:** Chapa al carbono | Caño redondo 2"  
**Acabado Superficie:** Microtexturado semi mate.  
**Colocación:** Pared - Techo | Interior

**Cabezal:** 100 mm | Movimiento niquelado.  
**Base:** 100 x 440 mm  
**Zócalo:** GZ10 x 3  
**Apto Lámpara:** DICRO LED.  
**Color:** Negro | Blanco

MÉNSULA  
DE AGARRE



### CÓD. 714 - AP

**Material:** Chapa al carbono | Caño redondo 2"  
**Acabado Superficie:** Microtexturado semi mate.  
**Colocación:** Pared - Techo | Interior

**Cabezal:** 100 mm | Movimiento niquelado.  
**Base:** 100 x 630 mm  
**Zócalo:** GZ10 x 4  
**Apto Lámpara:** DICRO LED.  
**Color:** Negro | Blanco

MÉNSULA  
DE AGARRE



# LÍNEA | APLIQUES ESQUEL



[www.xliluminacion.com](http://www.xliluminacion.com)





### CÓD. 720 - AP

Material: Chapa al carbono | Caño redondo 2"  
Acabado Superficie: Microtexturado semi mate.  
Colocación: Pared - Techo | Interior

Cabezal: 200 mm | Movimiento niquelado.  
Base: 220 x 110 mm  
Zócalo: GZ10  
Apto Lámpara: DICRO LED.  
Color: Negro | Blanco

MÉNSULA  
DE AGARRE



### CÓD. 722 - AP

Material: Chapa al carbono | Caño redondo 2"  
Acabado Superficie: Microtexturado semi mate.  
Colocación: Pared - Techo | Interior

Cabezal: 200 mm | Movimiento niquelado.  
Base: 100 x 250 mm  
Zócalo: GZ10 x 2  
Apto Lámpara: DICRO LED.  
Color: Negro | Blanco

MÉNSULA  
DE AGARRE



### CÓD. 723 - AP

Material: Chapa al carbono | Caño redondo 2"  
Acabado Superficie: Microtexturado semi mate.  
Colocación: Pared - Techo | Interior

Cabezal: 200 mm | Movimiento niquelado.  
Base: 100 x 440 mm  
Zócalo: GZ10 x 3  
Apto Lámpara: DICRO LED.  
Color: Negro | Blanco

MÉNSULA  
DE AGARRE



### CÓD. 724 - AP

Material: Chapa al carbono | Caño redondo 2"  
Acabado Superficie: Microtexturado semi mate.  
Colocación: Pared - Techo | Interior

Cabezal: 200 mm | Movimiento niquelado.  
Base: 100 x 630 mm  
Zócalo: GZ10 x 4  
Apto Lámpara: DICRO LED.  
Color: Negro | Blanco

MÉNSULA  
DE AGARRE



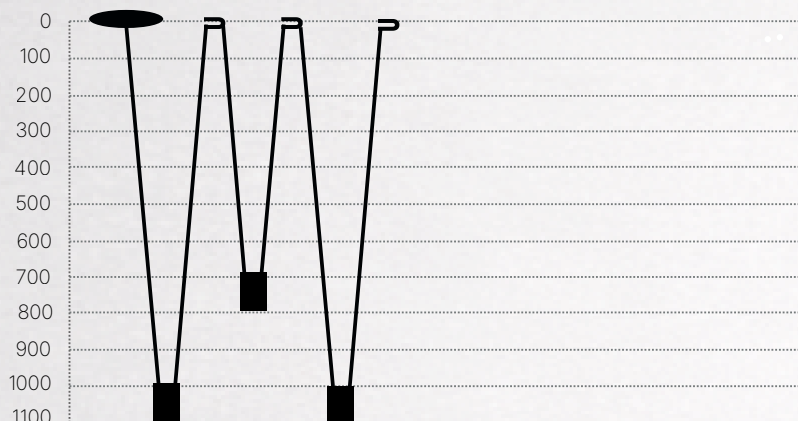
LÍNEA | COLGANTES  
**FAMATINA**



[www.xliluminacion.com](http://www.xliluminacion.com)



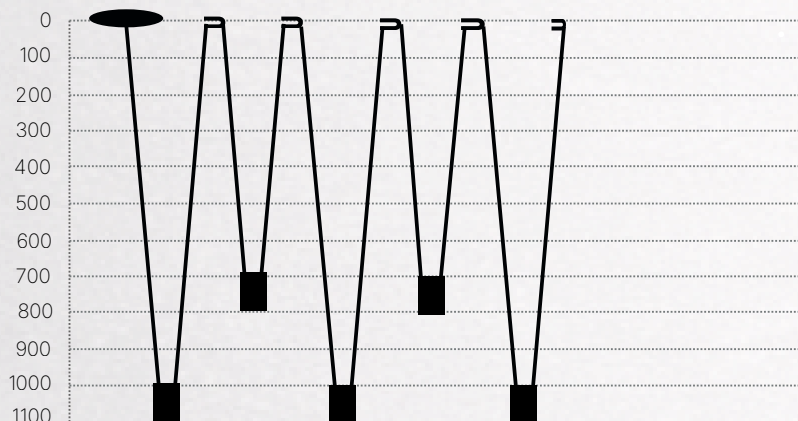
## CÓD. 272703



\*medidas en mm

**Material:** Caño redondo 3/8**Acabado Superficie:** Microtexturado semi mate.**Colocación:** Techo | Interior**Color:** Negro | Blanco**Base:** Floron 115 mm Ø**Cabezal:** 110 mm**Zócalo:** GZ10 x 3**Apto Lámpara:** DICROICA LED**Cantidad Luces:** 3 (tres).

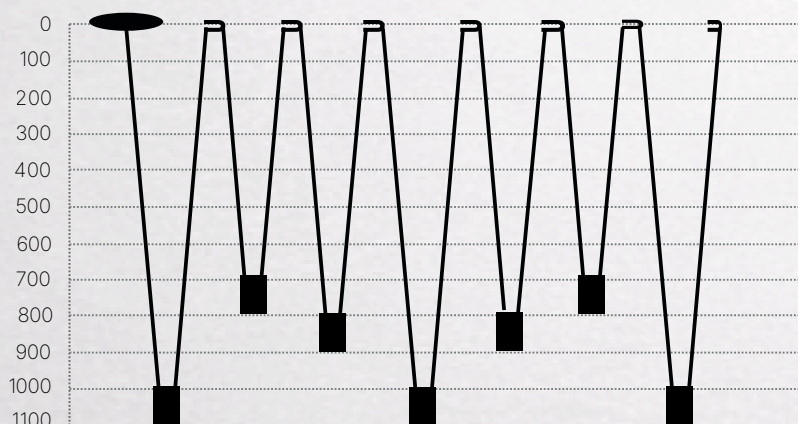
## CÓD. 272705



\*medidas en mm

**Material:** Caño redondo 3/8**Acabado Superficie:** Microtexturado semi mate.**Colocación:** Techo | Interior**Color:** Negro | Blanco**Base:** Floron 115 mm Ø**Cabezal:** 110 mm**Zócalo:** GZ10 x 5**Apto Lámpara:** DICROICA LED**Cantidad Luces:** 5 (cinco).

## CÓD. 272707



\*medidas en mm

**Material:** Caño redondo 3/8**Acabado Superficie:** Microtexturado semi mate.**Colocación:** Techo | Interior**Color:** Negro | Blanco**Base:** Floron 115 mm Ø**Cabezal:** 110 mm**Zócalo:** GZ10 x 7**Apto Lámpara:** DICROICA LED**Cantidad Luces:** 7 (siete).

CONSULTAR POR MEDIDAS ESPECIALES

# FAMATINA



\*imagen a modo ilustrativo

LÍNEA | COLGANTES

CATEGORÍA INTERIOR

# TULUMBA



[www.xliluminacion.com](http://www.xliluminacion.com)



\*imagen a modo ilustrativo

# TULUMBA

www.xliluminacion.com



**CÓD. 50801** | **CÓD. 50800**  
SIN FLORON

**Tubo:** 500 mm  
**Zócalo:** GZ10  
**Apto Lámpara:** DICROICA LED  
**Tipo Caño:** Redondo 2"  
**Base:** Floron 115 mm Ø  
**Cable p/ regular:** 1 metro  
**Color:** Negro | Blanco



**CÓD. 25801** | **CÓD. 25800**  
SIN FLORON

**Tubo:** 250 mm  
**Zócalo:** GZ10  
**Apto Lámpara:** DICROICA LED  
**Tipo Caño:**  
**Base:** Floron 115 mm Ø  
**Cable p/ regular:** 1 metro  
**Color:** Negro | Blanco



**CÓD. 50802**

**Tubo:** 500 mm  
**Zócalo:** GZ10 x 2  
**Apto Lámpara:** DICROICA LED  
**Tipo Caño:** Redondo 2"  
**Base:** 100 x 250 x 20 mm  
**Cable p/ regular:** 1 metro  
**Color:** Negro | Blanco



**CÓD. 25802**

**Tubo:** 250 mm  
**Zócalo:** GZ10 x 2  
**Apto Lámpara:** DICROICA LED  
**Tipo Caño:** Redondo 2"  
**Base:** 100 x 250 x 20 mm  
**Cable p/ regular:** 1 metro  
**Color:** Negro | Blanco



**CÓD. 50803**

**Tubo:** 500 mm  
**Zócalo:** GZ10 x 3  
**Apto Lámpara:** DICROICA LED  
**Tipo Caño:** Redondo 2"  
**Base:** 100 x 440 x 20 mm  
**Cable p/ regular:** 1 metro  
**Color:** Negro | Blanco



**CÓD. 25803**

**Tubo:** 250 mm  
**Zócalo:** GZ10 x 3  
**Apto Lámpara:** DICROICA LED  
**Tipo Caño:** Redondo 2"  
**Base:** 100 x 440 x 20 mm  
**Cable p/ regular:** 1 metro  
**Color:** Negro | Blanco



**CÓD. 50804**

**Tubo:** 500 mm  
**Zócalo:** GZ10 x 4  
**Apto Lámpara:** DICROICA LED  
**Tipo Caño:** Redondo 2"  
**Base:** 100 x 630 x 20 mm  
**Cable p/ regular:** 1 metro  
**Color:** Negro | Blanco



**CÓD. 25804**

**Tubo:** 250 mm  
**Zócalo:** GZ10 x 4  
**Apto Lámpara:** DICROICA LED  
**Tipo Caño:** Redondo 2"  
**Base:** 100 x 630 x 20 mm  
**Cable p/ regular:** 1 metro  
**Color:** Negro | Blanco

**Material:** Caño redondo y chapa acero al carbono  
**Acabado Superficie:** Microtexturado semi mate.  
**Colocación:** Techo | Interior - Exterior Cubierto

LÍNEA | COLGANTES

CATEGORÍA INTERIOR

# BAYO



[www.xliluminacion.com](http://www.xliluminacion.com)



\*imagen a modo ilustrativo


**CÓD. 78001** | **CÓD. 78000**  
SIN FLORON

**Tubo:** 400 mm  
**Zócalo:** G9  
**Apto Lámpara:** BIPIN LED  
**Tipo Caño:** Redondo 7/8  
**Base:** Floron 115 mm Ø  
**Cable p/ regular:** 1 metro  
**Color:** Negro | Blanco


**CÓD. 78101** | **CÓD. 78100**  
SIN FLORON

**Tubo:** 1000 mm  
**Zócalo:** G9  
**Apto Lámpara:** BIPIN LED  
**Tipo Caño:** Redondo 7/8  
**Base:** Floron 115 mm Ø  
**Cable p/ regular:** 1.5 metro  
**Color:** Negro | Blanco

**CÓD. 78002**

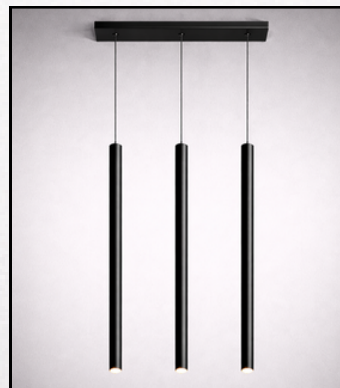
**Tubo:** 400 mm  
**Zócalo:** G9 x 2  
**Apto Lámpara:** BIPIN LED  
**Tipo Caño:** Redondo 7/8  
**Base:** 100 x 250 x 20 mm  
**Cable p/ regular:** 1 metro  
**Color:** Negro | Blanco

**CÓD. 78102**

**Tubo:** 1000 mm  
**Zócalo:** G9 x 2  
**Apto Lámpara:** BIPIN LED  
**Tipo Caño:** Redondo 7/8  
**Base:** 100 x 250 x 20 mm  
**Cable p/ regular:** 1.5 metro  
**Color:** Negro | Blanco

**CÓD. 78003**

**Tubo:** 400 mm  
**Zócalo:** G9 x 3  
**Apto Lámpara:** BIPIN LED  
**Tipo Caño:** Redondo 7/8  
**Base:** 100 x 440 x 20 mm  
**Cable p/ regular:** 1 metro  
**Color:** Negro | Blanco

**CÓD. 78103**

**Tubo:** 1000 mm  
**Zócalo:** G9 x 3  
**Apto Lámpara:** BIPIN LED  
**Tipo Caño:** Redondo 7/8  
**Base:** 100 x 440 x 20 mm  
**Cable p/ regular:** 1.5 metro  
**Color:** Negro | Blanco

**CÓD. 78004**

**Tubo:** 400 mm  
**Zócalo:** G9 x 4  
**Apto Lámpara:** BIPIN LED  
**Tipo Caño:** Redondo 7/8  
**Base:** 100 x 630 x 20 mm  
**Cable p/ regular:** 1 metro  
**Color:** Negro | Blanco

**CÓD. 78104**

**Tubo:** 1000 mm  
**Zócalo:** G9 x 4  
**Apto Lámpara:** BIPIN LED  
**Tipo Caño:** Redondo 7/8  
**Base:** 100 x 630 x 20 mm  
**Cable p/ regular:** 1.5 metro  
**Color:** Negro | Blanco

**Material:** Caño redondo y chapa acero al carbono

**Acabado Superficie:** Microtexturado semi mate.

**Colocación:** Techo | Interior - Exterior Cubierto

LÍNEA COLGANTES

# BAYO PATAGONIA



[www.xliluminacion.com](http://www.xliluminacion.com)



# BAYO PATAGONIA

www.xliluminacion.com

Opcion: Base Circular  
CÓD. BA-300D-14



TUBOS 400 mm

CÓD. 78014

CÓD. BA-300\*300-14  
BASE CUADRADA  
300 x 300 x 30 mm  
**14 LUCES**

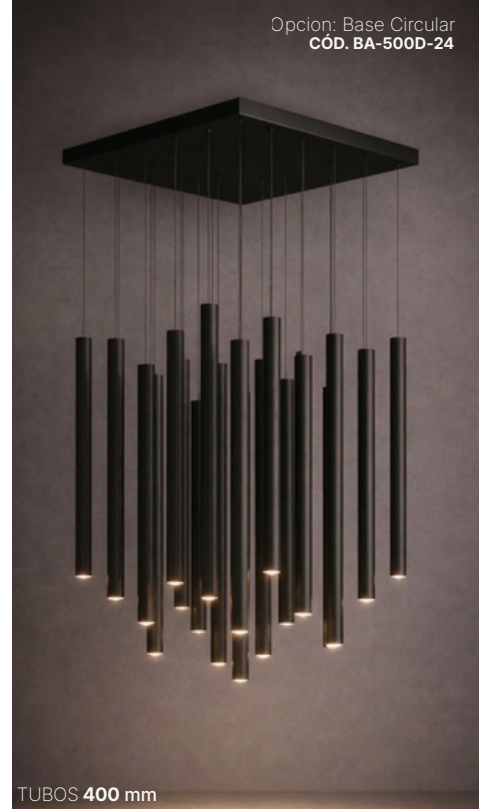
Tubo: 400 mm  
Zócalo: G9 x 14  
Apto Lámpara: BIPIN LED  
Tipo Caño: Redondo 7/8  
Cable p/ regular: 1.5 metro  
Color: Negro | Blanco

CÓD. 78024

Tubo: 400 mm  
Zócalo: G9 x 24  
Apto Lámpara: BIPIN LED  
Tipo Caño: Redondo 7/8  
Cable p/ regular: 1.5 metro  
Color: Negro | Blanco

CÓD. BA-500\*500-24  
BASE CUADRADA  
500 x 500 x 30 mm  
**24 LUCES**

Opcion: Base Circular  
CÓD. BA-500D-24



TUBOS 400 mm

Opcion: Base Circular  
CÓD. BA-300D-14



TUBOS 1000 mm

CÓD. 78114

CÓD. BA-300\*300-14  
BASE CUADRADA  
300 x 300 x 30 mm  
**14 LUCES**

Tubo: 1000 mm  
Zócalo: G9 x 14  
Apto Lámpara: BIPIN LED  
Tipo Caño: Redondo 7/8  
Cable p/ regular: 1.5 metro  
Color: Negro | Blanco

CÓD. 78124

Tubo: 1000 mm  
Zócalo: G9 x 24  
Apto Lámpara: BIPIN LED  
Tipo Caño: Redondo 7/8  
Cable p/ regular: 1.5 metro  
Color: Negro | Blanco

CÓD. BA-500\*500-24  
BASE CUADRADA  
500 x 500 x 30 mm  
**24 LUCES**

Opcion: Base Circular  
CÓD. BA-500D-24



TUBOS 1000 mm

MÉNSULA  
DE AGARRE



Material: Caño redondo y chapa acero al carbono.  
Acabado Superficie: Microtexturado semi mate.  
Colocación: Techo | Interior - Exterior Cubierto



BASE ESPECIAL  
TUBOS CÓD. 78000



BASE ESPECIAL  
TUBOS CÓD. 50800



BASE ESPECIAL



BASE CÓD. BA- 100\*440  
TUBOS CÓD. 50800  
CABEZALES CÓD. 710

\*imagen a modo ilustrativo

# LÍNEA CARDÁNICOS

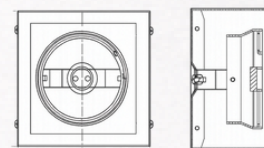


[www.xliluminacion.com](http://www.xliluminacion.com)

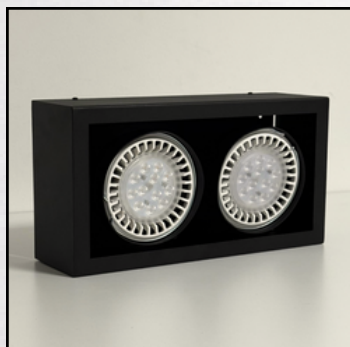


**CÓD. 40101**

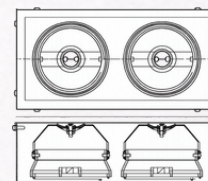
**Base:** 160 x 160 mm.  
**Profundidad:** 95 mm.  
**Zócalo:** GZ10.  
**Apto Lámpara:** AR111 LED.  
**Color:** Negro | Blanco



**Material:** Chapa al carbono | Caño aluminio redondo  
**Acabado Superficie:** Microtexturado semi mate.  
**Colocación:** Techo | Interior

**CÓD. 40102**

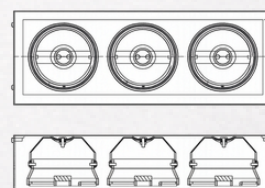
**Base:** 360 x 160 mm  
**Profundidad:** 95 mm  
**Zócalo:** GZ10 x 2  
**Apto Lámpara:** AR111 LED.  
**Color:** Negro | Blanco



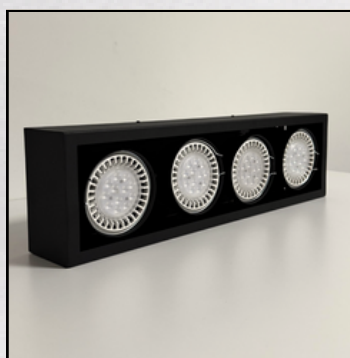
**Material:** Chapa al carbono | Caño aluminio redondo  
**Acabado Superficie:** Microtexturado semi mate.  
**Colocación:** Techo | Interior

**CÓD. 40103**

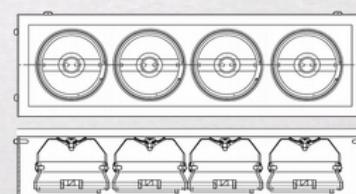
**Base:** 430 x 160 mm  
**Profundidad:** 95 mm  
**Zócalo:** GZ10 x 3  
**Apto Lámpara:** AR111 LED.  
**Color:** Negro | Blanco



**Material:** Chapa al carbono | Caño aluminio redondo  
**Acabado Superficie:** Microtexturado semi mate.  
**Colocación:** Techo | Interior

**CÓD. 40104**

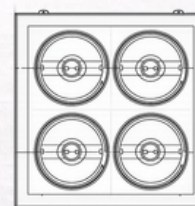
**Base:** 560 x 160 mm  
**Profundidad:** 95 mm  
**Zócalo:** GZ10 x 4  
**Apto Lámpara:** AR111 LED.  
**Color:** Negro | Blanco



**Material:** Chapa al carbono | Caño aluminio redondo  
**Acabado Superficie:** Microtexturado semi mate.  
**Colocación:** Techo | Interior

**CÓD. 40105**

**Base:** 300 x 300 mm  
**Profundidad:** 95 mm  
**Zócalo:** GZ10 x 4  
**Apto Lámpara:** AR111 LED.  
**Color:** Negro | Blanco



**Material:** Chapa al carbono | Caño aluminio redondo  
**Acabado Superficie:** Microtexturado semi mate.  
**Colocación:** Techo | Interior

CATEGORÍA EXTERIOR | INTERIOR

LÍNEA

# EMBUTIDOS

[www.xliluminacion.com](http://www.xliluminacion.com)



\*imagen a modo ilustrativo



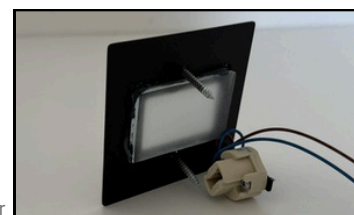
www.xliluminacion.com

**CÓD. 70505**

CUADRADA 5X5

**Material:** chapa al carbono 1 mm espesor | Vidrio esmerilado 4mm espesor.**Acabado Superficie:** microtexturado semi mate.**Colocación:** Caja Mignon Plástica Embutir Cuadrada 5x5 - Exterior | Interior**Alto:** 50 mm**Ancho:** 50 mm.**Zócalo:** G9.**Apto Lámpara:** BIPIN LED.**Color:** Negro | Blanco

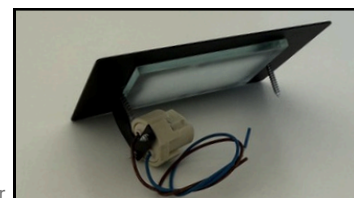
\*no incluye caja de embutir

**CÓD. 70510**

RECTANGULAR 10X5

**Material:** chapa al carbono 1 mm espesor | Vidrio esmerilado 4mm espesor.**Acabado Superficie:** microtexturado semi mate.**Colocación:** Caja Plástica Embutir Rectangular 10x5 - Exterior | Interior**Alto:** 50 mm**Ancho:** 100 mm**Zócalo:** G9.**Apto Lámpara:** BIPIN LED.**Color:** Negro | Blanco

\*no incluye caja de embutir



# LÍNEA SPOT DE TECHO

CATEGORÍA EXTERIOR

www.xliluminacion.com



**CÓD. 77029** APLIQUE  
UNIDIRECCIONAL

**Material:** chapa al carbono 1 mm espesor | Vidrio transparente 4mm espesor.

**Acabado Superficie:** microtexturado semi mate.

**Colocación:** Techo - Exterior | Interior



**BASE CHAPA  
GALVANIZADA**



**Alto:** 95 mm.

**Ancho:** 80 mm.

**Profundidad:** 80 mm.

**Zócalo:** GZ10.

**Apto Lámpara:** DICROICA LED.

**Color:** Negro | Blanco | Gris Aluminio

\*imagen a modo ilustrativo

CATEGORÍA EXTERIOR | INTERIOR

LÍNEA G9

# APLIQUES DE PARED

[www.xliluminacion.com](http://www.xliluminacion.com)



\*imagen a modo ilustrativo.

# ZÓCALO G9 | BIPIN

www.xliluminacion.com



## LÍNEA CHATOS

www.xliluminacion.com



### CÓD. 10061

Alto: 105 mm

Ancho: 105 mm

Profundidad: 45 mm

Zócalo: G9.

Apto Lámpara: BIPIN LED.

Color: Negro | Blanco | Gris Aluminio

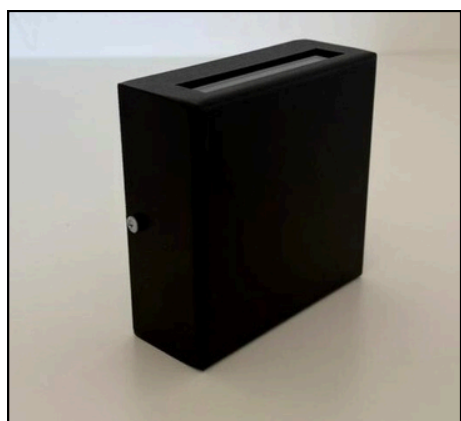
Material: chapa al carbono 1 mm espesor | Vidrio transparente 3mm espesor.

Acabado Superficie: microtexturado semi mate.

Colocación: Pared - Exterior | Interior - Ideal pasillos

APLIQUE UNIDIRECCIONAL

BASE CHAPA GALVANIZADA



### CÓD. 10062

Alto: 105 mm

Ancho: 105 mm

Profundidad: 45 mm

Zócalo: G9.

Apto Lámpara: BIPIN LED.

Color: Negro | Blanco | Gris Aluminio

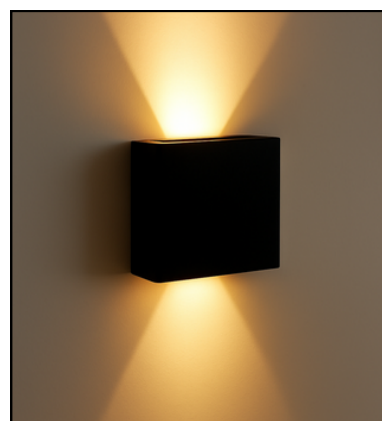
Material: chapa al carbono 1 mm espesor | Vidrio transparente 3mm espesor.

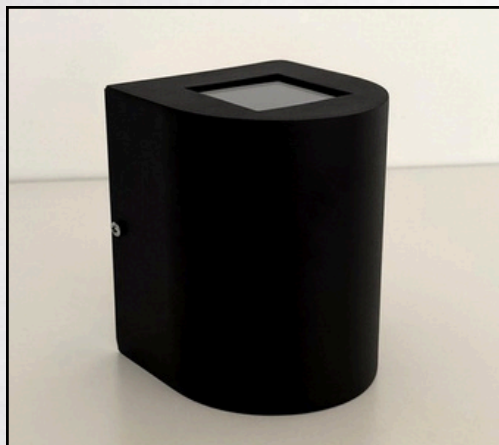
Acabado Superficie: microtexturado semi mate.

Colocación: Pared - Exterior | Interior - Ideal pasillos

APLIQUE BIDIRECCIONAL

BASE CHAPA GALVANIZADA





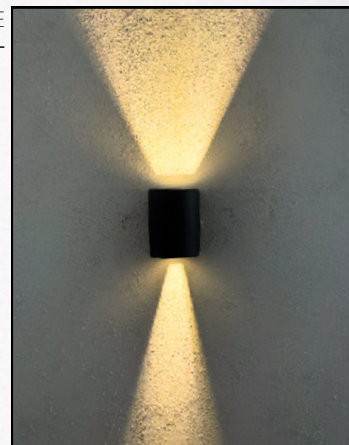
## CÓD. 77005

**Alto:** 120 mm  
**Ancho:** 95 mm  
**Profundidad:** 100 mm  
**Zócalo:** G9.  
**Apto Lámpara:** BIPIN LED.  
**Color:** Negro | Blanco | Gris Aluminio

**Material:** chapa al carbono 1 mm espesor | Vidrio transparente 4mm espesor.  
**Acabado Superficie:** microtexturado semi mate.  
**Colocación:** Pared - Exterior | Interior

APLIQUE  
BIDIRECCIONAL

BASE CHAPA  
GALVANIZADA



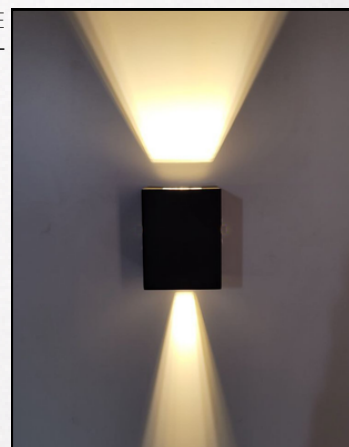
## CÓD. 77012

**Alto:** 120 mm  
**Ancho:** 95 mm  
**Profundidad:** 100 mm  
**Zócalo:** G9.  
**Apto Lámpara:** BIPIN LED.  
**Color:** Negro | Blanco | Gris Aluminio

**Material:** chapa al carbono 1 mm espesor | Vidrio transparente 4mm espesor.  
**Acabado Superficie:** microtexturado semi mate.  
**Colocación:** Pared - Exterior | Interior

APLIQUE  
BIDIRECCIONAL

BASE CHAPA  
GALVANIZADA



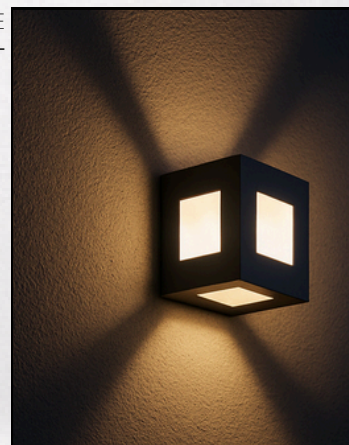
## CÓD. 10035

**Alto:** 100 mm  
**Ancho:** 95 mm  
**Profundidad:** 95 mm  
**Zócalo:** G9.  
**Apto Lámpara:** BIPIN LED.  
**Color:** Negro | Blanco | Gris Aluminio

**Material:** chapa al carbono 1 mm espesor | Vidrio esmerilado 4mm espesor.  
**Acabado Superficie:** microtexturado semi mate.  
**Colocación:** Pared - Exterior | Interior

APLIQUE  
MULTIDIRECCIONAL

BASE CHAPA  
GALVANIZADA



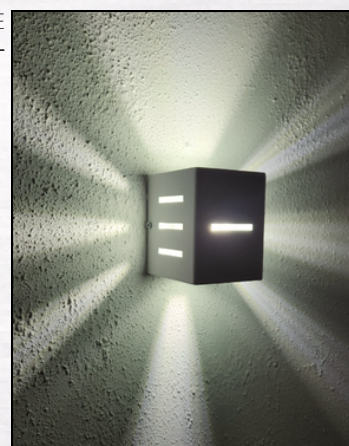
## CÓD. 10013

**Alto:** 100 mm  
**Ancho:** 80 mm  
**Profundidad:** 95 mm  
**Zócalo:** G9.  
**Apto Lámpara:** BIPIN LED.  
**Color:** Negro | Blanco | Gris Aluminio

**Material:** chapa al carbono 1 mm espesor | Vidrio transparente y esmerilado 4mm espesor.  
**Acabado Superficie:** microtexturado semi mate.  
**Colocación:** Pared - Exterior | Interior

APLIQUE  
MULTIDIRECCIONAL

BASE CHAPA  
GALVANIZADA





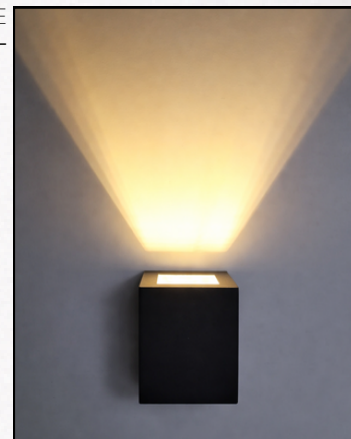
## CÓD. 77014

Alto: 100 mm  
 Ancho: 80 mm  
 Profundidad: 95 mm  
 Zócalo: G9.  
 Apto Lámpara: BIPIN LED.  
 Color: Negro | Blanco | Gris Aluminio

Material: chapa al carbono 1 mm espesor | Vidrio transparente 4mm espesor.  
 Acabado Superficie: microtexturado semi mate.  
 Colocación: Pared - Exterior | Interior

APLIQUE UNIDIRECCIONAL

BASE CHAPA GALVANIZADA



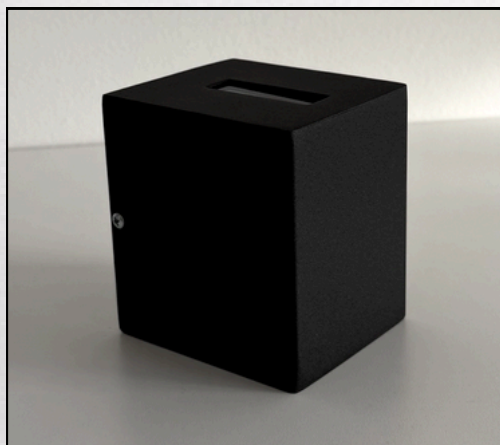
## CÓD. 77015

Alto: 100 mm  
 Ancho: 80 mm  
 Profundidad: 95 mm  
 Zócalo: G9.  
 Apto Lámpara: BIPIN LED.  
 Color: Negro | Blanco | Gris Aluminio

Material: chapa al carbono 1 mm espesor | Vidrio transparente y esmeraldo 4mm espesor.  
 Acabado Superficie: microtexturado semi mate.  
 Colocación: Pared - Exterior | Interior

APLIQUE UNIDIRECCIONAL

BASE CHAPA GALVANIZADA



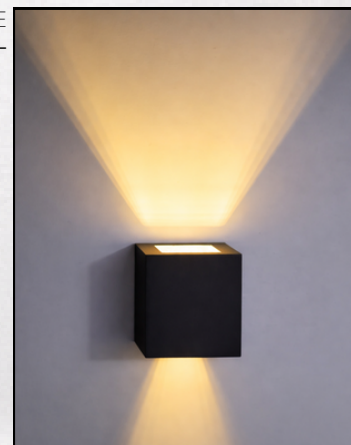
## CÓD. 77016

Alto: 100 mm  
 Ancho: 80 mm  
 Profundidad: 95 mm  
 Zócalo: G9.  
 Apto Lámpara: BIPIN LED.  
 Color: Negro | Blanco | Gris Aluminio

Material: chapa al carbono 1 mm espesor | Vidrio transparente 4mm espesor.  
 Acabado Superficie: microtexturado semi mate.  
 Colocación: Pared - Exterior | Interior

APLIQUE BIDIRECCIONAL

BASE CHAPA GALVANIZADA



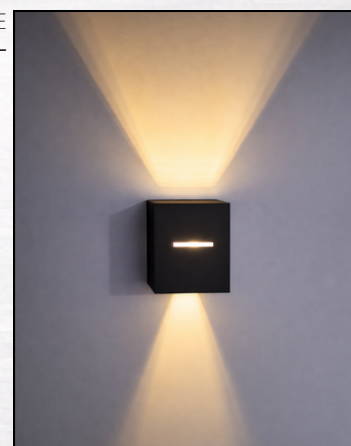
## CÓD. 77017

Alto: 100 mm  
 Ancho: 80 mm  
 Profundidad: 95 mm  
 Zócalo: G9.  
 Apto Lámpara: BIPIN LED.  
 Color: Negro | Blanco | Gris Aluminio

Material: chapa al carbono 1 mm espesor | Vidrio transparente y esmeraldo 4mm espesor.  
 Acabado Superficie: microtexturado semi mate.  
 Colocación: Pared - Exterior | Interior

APLIQUE BIDIRECCIONAL

BASE CHAPA GALVANIZADA





## CÓD. 10145

Alto: 100 mm  
 Ancho: 80 mm  
 Profundidad: 102 mm  
 Zócalo: G9.  
 Apto Lámpara: BIPIN LED.  
 Color: Negro | Blanco | Gris Aluminio

Material: chapa al carbono 1 mm espesor | Vidrio transparente 4mm espesor y acrílico esmerilado.  
 Acabado Superficie: microtexturado semi mate.  
 Colocación: Pared - Exterior | Interior

APLIQUE UNIDIRECCIONAL

BASE CHAPA GALVANIZADA



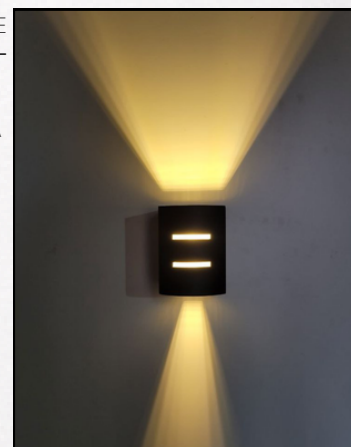
## CÓD. 10147

Alto: 100 mm  
 Ancho: 80 mm  
 Profundidad: 102 mm  
 Zócalo: G9.  
 Apto Lámpara: BIPIN LED.  
 Color: Negro | Blanco | Gris Aluminio

Material: chapa al carbono 1 mm espesor | Vidrio transparente 4mm espesor y acrílico esmerilado.  
 Acabado Superficie: microtexturado semi mate.  
 Colocación: Pared - Exterior | Interior

APLIQUE BIDIRECCIONAL

BASE CHAPA GALVANIZADA



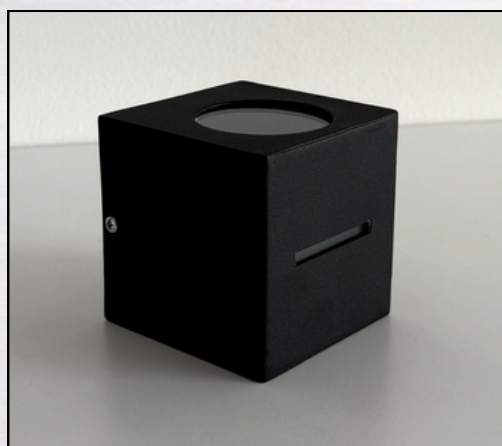
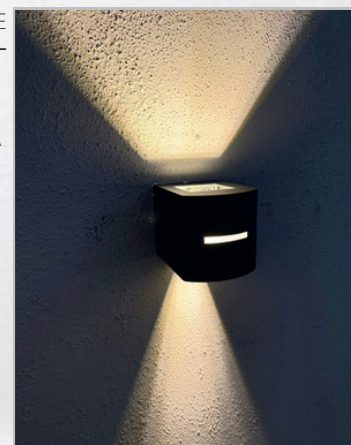
## CÓD. 10148

Alto: 80 mm  
 Ancho: 80 mm  
 Profundidad: 102 mm  
 Zócalo: G9.  
 Apto Lámpara: BIPIN LED.  
 Color: Negro | Blanco | Gris Aluminio

Material: chapa al carbono 1 mm espesor | Vidrio transparente 4mm espesor y acrílico esmerilado.  
 Acabado Superficie: microtexturado semi mate.  
 Colocación: Pared - Exterior | Interior

APLIQUE BIDIRECCIONAL

BASE CHAPA GALVANIZADA



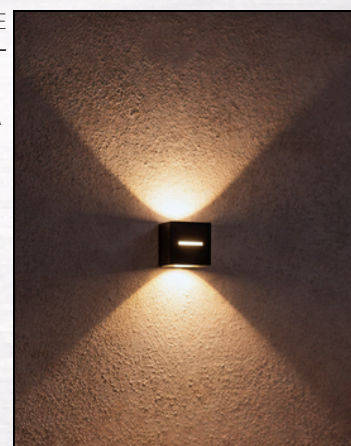
## CÓD. 10140

Alto: 80 mm  
 Ancho: 80 mm  
 Profundidad: 80 mm  
 Zócalo: G9.  
 Apto Lámpara: BIPIN LED.  
 Color: Negro | Blanco | Gris Aluminio

Material: chapa al carbono 1 mm espesor | Vidrio transparente y esmerilado 4mm espesor.  
 Acabado Superficie: microtexturado semi mate.  
 Colocación: Pared - Exterior | Interior

APLIQUE BIDIRECCIONAL

BASE CHAPA GALVANIZADA





## CÓD. 77026-1

APLIQUE UNIDIRECCIONAL

**Alto:** 135 mm.  
**Ancho:** 100 mm.  
**Profundidad:** 65 mm.  
**Zócalo:** G9.  
**Apto Lámpara:** BIPIN LED.  
**Color:** Negro | Blanco | Gris Aluminio

BASE CHAPA GALVANIZADA



**Material:** chapa al carbono 1 mm espesor | Vidrio esmerilado 4mm espesor.  
**Acabado Superficie:** microtexturado semi mate.  
**Colocación:** Pared - Exterior | Interior



## CÓD. 77026-2

APLIQUE BIDIRECCIONAL

**Alto:** 135 mm.  
**Ancho:** 100 mm.  
**Profundidad:** 65 mm.  
**Zócalo:** G9.  
**Apto Lámpara:** BIPIN LED.  
**Color:** Negro | Blanco | Gris Aluminio

BASE CHAPA GALVANIZADA



**Material:** chapa al carbono 1 mm espesor | Vidrio esmerilado 4mm espesor.  
**Acabado Superficie:** microtexturado semi mate.  
**Colocación:** Pared - Exterior | Interior



## CÓD. 77026-3

APLIQUE UNIDIRECCIONAL

**Alto:** 135 mm.  
**Ancho:** 100 mm.  
**Profundidad:** 65 mm.  
**Zócalo:** G9.  
**Apto Lámpara:** BIPIN LED.  
**Color:** Negro | Blanco | Gris Aluminio

BASE CHAPA GALVANIZADA



**Material:** chapa al carbono 1 mm espesor | Vidrio esmerilado 4mm espesor.  
**Acabado Superficie:** microtexturado semi mate.  
**Colocación:** Pared - Exterior | Interior



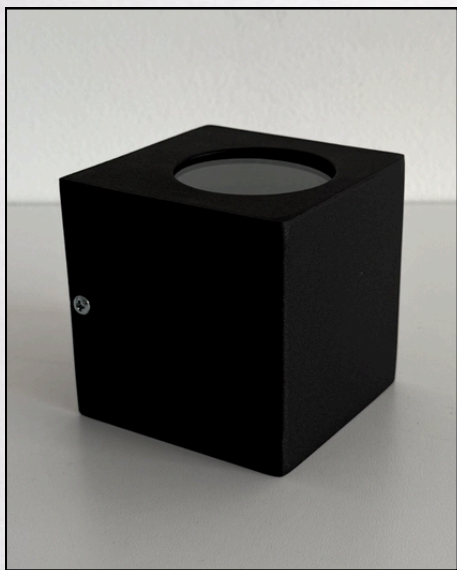
CATEGORÍA EXTERIOR | INTERIOR

# LÍNEA GZ10 APLIQUES DE PARED

[www.xtiluminacion.com](http://www.xtiluminacion.com)



\*Imagén a modo ilustrativo



**CÓD. 77040**

**Alto:** 80 mm.  
**Ancho:** 80 mm.  
**Profundidad:** 80 mm.  
**Zócalo:** GZ10.  
**Apto Lámpara:** DICROICA LED.  
**Color:** Negro | Blanco | Gris Aluminio

**Material:** chapa al carbono 1 mm espesor | Vidrio transparente 4mm espesor.

**Acabado Superficie:** microtexturado semi mate.

**Colocación:** Pared - Exterior | Interior

APLIQUE UNIDIRECCIONAL

BASE CHAPA GALVANIZADA



**CÓD. 10080**

**Alto:** 80 mm.  
**Ancho:** 80 mm.  
**Profundidad:** 100 mm  
**Zócalo:** GZ10.  
**Apto Lámpara:** DICROICA LED.  
**Color:** Negro | Blanco | Gris Aluminio

**Material:** chapa al carbono 1 mm espesor | Vidrio transparente 4mm espesor.

**Acabado Superficie:** microtexturado semi mate.

**Colocación:** Pared - Exterior | Interior

APLIQUE UNIDIRECCIONAL

BASE CHAPA GALVANIZADA



**CÓD. 10006**

**Alto:** 100 mm.  
**Ancho:** 95 mm  
**Profundidad:** 100 mm  
**Zócalo:** GZ10.  
**Apto Lámpara:** DICROICA LED.  
**Color:** Negro | Blanco | Gris Aluminio

**Material:** chapa al carbono 1 mm espesor | Vidrio transparente 4mm espesor.

**Acabado Superficie:** microtexturado semi mate.

**Colocación:** Pared - Exterior | Interior

APLIQUE UNIDIRECCIONAL

BASE CHAPA GALVANIZADA





**CÓD. 10081**

**Alto:** 200 mm  
**Ancho:** 80 mm  
**Profundidad:** 80 mm  
**Zócalo:** GZ10 x 2  
**Apto Lámpara:** DICROICA LED.  
**Color:** Negro | Blanco | Gris Aluminio

**Material:** chapa al carbono 1 mm espesor | Vidrio transparente 4mm espesor.  
**Acabado Superficie:** microtexturado semi mate.  
**Colocación:** Pared - Exterior | Interior

APLIQUE  
BIDIRECCIONAL

BASE CHAPA  
GALVANIZADA



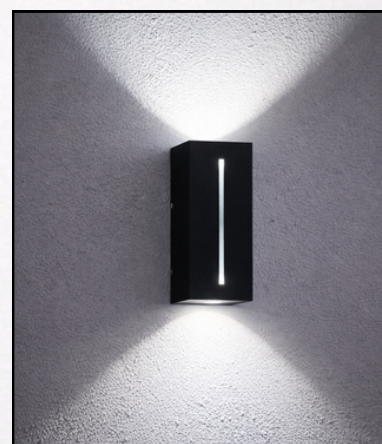
**CÓD. 77121**

**Alto:** 200 mm  
**Ancho:** 80 mm  
**Profundidad:** 80 mm  
**Zócalo:** GZ10 x 2  
**Apto Lámpara:** DICROICA LED.  
**Color:** Negro | Blanco | Gris Aluminio

**Material:** chapa al carbono 1 mm espesor | Vidrio transparente y esmerilado 4mm espesor.  
**Acabado Superficie:** microtexturado semi mate.  
**Colocación:** Pared - Exterior | Interior

APLIQUE  
BIDIRECCIONAL

BASE CHAPA  
GALVANIZADA



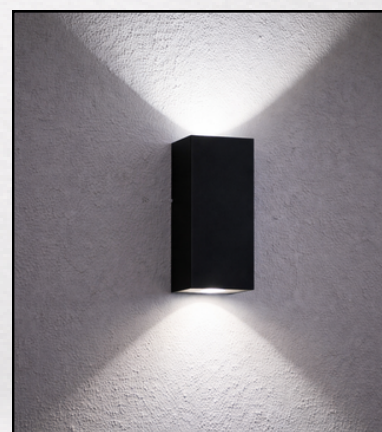
**CÓD. 10051**

**Alto:** 200 mm  
**Ancho:** 80 mm  
**Profundidad:** 80 mm  
**Zócalo:** GZ10 x 2  
**Apto Lámpara:** DICROICA LED.  
**Color:** Negro | Blanco | Gris Aluminio

**Material:** chapa al carbono 1 mm espesor | Vidrio transparente 4mm espesor.  
**Acabado Superficie:** microtexturado semi mate.  
**Colocación:** Pared - Exterior | Interior

APLIQUE  
BIDIRECCIONAL

BASE CHAPA  
GALVANIZADA



**CÓD. 77031**

**Alto:** 200 mm  
**Ancho:** 80 mm  
**Profundidad:** 110 mm  
**Zócalo:** GZ10 x 2  
**Apto Lámpara:** DICROICA LED.  
**Color:** Negro | Blanco | Gris Aluminio

**Material:** chapa al carbono 1 mm espesor | Vidrio transparente 4mm espesor.  
**Acabado Superficie:** microtexturado semi mate.  
**Colocación:** Pared - Exterior | Interior

APLIQUE  
BIDIRECCIONAL

BASE CHAPA  
GALVANIZADA



# ZÓCALO GZ10 | DICRO



## CÓD. 10090

Alto: 150 mm  
 Ancho: 120 mm  
 Profundidad: 80 mm  
 Zócalo: GZ10.  
 Apto Lámpara: DICROICA LED.  
 Color: Negro | Blanco | Gris Aluminio  
 Material: chapa al carbono 1 mm espesor | Vidrio transparente y esmerilado 4mm espesor.  
 Acabado Superficie: microtexturado semi mate.  
 Colocación: Pared - Exterior | Interior

APLIQUE UNIDIRECCIONAL

BASE CHAPA GALVANIZADA

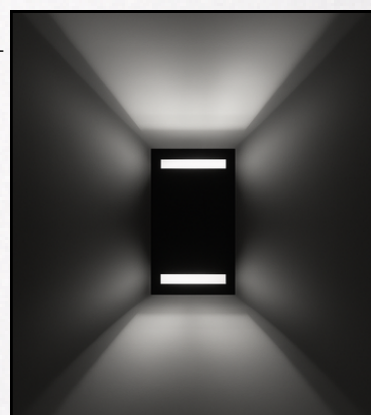


## CÓD. 10091

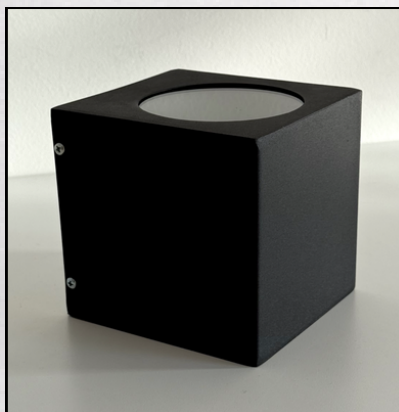
Alto: 240 mm  
 Ancho: 120 mm  
 Profundidad: 80 mm  
 Zócalo: GZ10 x 2  
 Apto Lámpara: DICROICA LED.  
 Color: Negro | Blanco | Gris Aluminio  
 Material: chapa al carbono 1 mm espesor | Vidrio transparente y esmerilado 4mm espesor.  
 Acabado Superficie: microtexturado semi mate.  
 Colocación: Pared - Exterior | Interior

APLIQUE BIDIRECCIONAL

BASE CHAPA GALVANIZADA



# ZÓCALO GZ10 | AR111



## CÓD. 10111

Alto: 120mm  
 Ancho: 120 mm  
 Profundidad: 130 mm  
 Zócalo: GZ10.  
 Apto Lámpara: AR111 LED.  
 Color: Negro | Blanco | Gris Aluminio  
 Material: chapa al carbono 1 mm espesor | Vidrio transparente 4mm espesor.  
 Acabado Superficie: microtexturado semi mate.  
 Colocación: Pared - Exterior | Interior

APLIQUE UNIDIRECCIONAL

BASE CHAPA GALVANIZADA



## CÓD. 11111

Alto: 240 mm  
 Ancho: 120 mm  
 Profundidad: 130 mm  
 Zócalo: GZ10 x 2  
 Apto Lámpara: AR111 LED.  
 Color: Negro | Blanco | Gris Aluminio  
 Material: chapa al carbono 1 mm espesor | Vidrio transparente 4mm espesor.  
 Acabado Superficie: microtexturado semi mate.  
 Colocación: Pared - Exterior | Interior

APLIQUE BIDIRECCIONAL

BASE CHAPA GALVANIZADA



CATEGORÍA EXTERIOR | INTERIOR

# LÍNEA E27 APLIQUES DE PARED



[www.xliluminacion.com](http://www.xliluminacion.com)



\*imagen a modo ilustrativo



## CÓD. 77001

Alto: 78 mm  
 Ancho: 260 mm  
 Profundidad: 95 mm  
 Zócalo: E27.  
 Apto Lámpara: E27 LED.  
 Color: Negro | Blanco | Gris Aluminio

Material: chapa al carbono 1 mm espesor | Vidrio transparente 4mm espesor.  
 Acabado Superficie: microtexturado semi mate.  
 Colocación: Pared - Exterior | Interior

APLIQUE  
 BIDIRECCIONAL

BASE CHAPA  
 GALVANIZADA



## CÓD. 77001-1R

Alto: 78 mm  
 Ancho: 260 mm  
 Profundidad: 95 mm  
 Zócalo: E27.  
 Apto Lámpara: E27 LED.  
 Color: Negro | Blanco | Gris Aluminio

Material: chapa al carbono 1 mm espesor | Vidrio transparente 4mm espesor y acrílico.  
 Acabado Superficie: microtexturado semi mate.  
 Colocación: Pared - Exterior | Interior

APLIQUE  
 BIDIRECCIONAL

BASE CHAPA  
 GALVANIZADA



## CÓD. 77001-2R

Alto: 78 mm  
 Ancho: 260 mm  
 Profundidad: 95 mm  
 Zócalo: E27.  
 Apto Lámpara: E27 LED.  
 Color: Negro | Blanco | Gris Aluminio

Material: chapa al carbono 1 mm espesor | Vidrio transparente 4mm espesor y acrílico.  
 Acabado Superficie: microtexturado semi mate.  
 Colocación: Pared - Exterior | Interior

APLIQUE  
 BIDIRECCIONAL

BASE CHAPA  
 GALVANIZADA





## CÓD. 77022-2

Alto: 78 mm  
 Ancho: 260 mm  
 Profundidad: 95 mm  
 Zócalo: E27.  
 Apto Lámpara: E27 LED.  
 Color: Negro | Blanco | Gris Aluminio

Material: chapa al carbono 1 mm espesor | Vidrio esmerilado 4mm espesor.  
 Acabado Superficie: microtexturado semi mate.  
 Colocación: Pared - Exterior | Interior

APLIQUE BIDIRECCIONAL

BASE CHAPA GALVANIZADA



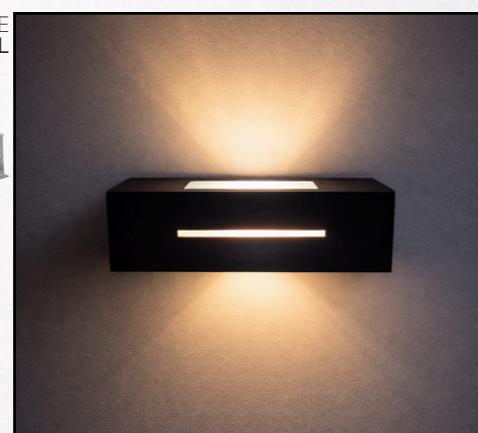
## CÓD. 77022-1R

Alto: 78 mm  
 Ancho: 260 mm  
 Profundidad: 95 mm  
 Zócalo: E27.  
 Apto Lámpara: E27 LED.  
 Color: Negro | Blanco | Gris Aluminio

Material: chapa al carbono 1 mm espesor | Vidrio esmerilado 4mm espesor y acrílico.  
 Acabado Superficie: microtexturado semi mate.  
 Colocación: Pared - Exterior | Interior

APLIQUE BIDIRECCIONAL

BASE CHAPA GALVANIZADA



## CÓD. 77022-2R

Alto: 78 mm  
 Ancho: 260 mm  
 Profundidad: 95 mm  
 Zócalo: E27.  
 Apto Lámpara: E27 LED.  
 Color: Negro | Blanco | Gris Aluminio

Material: chapa al carbono 1 mm espesor | Vidrio esmerilado 4mm espesor y acrílico.  
 Acabado Superficie: microtexturado semi mate.  
 Colocación: Pared - Exterior | Interior

APLIQUE BIDIRECCIONAL

BASE CHAPA GALVANIZADA



## CÓD. 77022-3

Alto: 78 mm  
 Ancho: 260 mm  
 Profundidad: 95 mm  
 Zócalo: E27.  
 Apto Lámpara: E27 LED.  
 Color: Negro | Blanco | Gris Aluminio

Material: chapa al carbono 1 mm espesor | Vidrio esmerilado 4mm espesor.  
 Acabado Superficie: microtexturado semi mate.  
 Colocación: Pared - Exterior | Interior

APLIQUE TRIDIRECCIONAL

BASE CHAPA GALVANIZADA

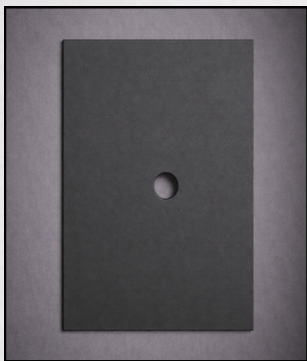


# LÍNEA ACCESORIOS



[www.xliluminacion.com](http://www.xliluminacion.com)

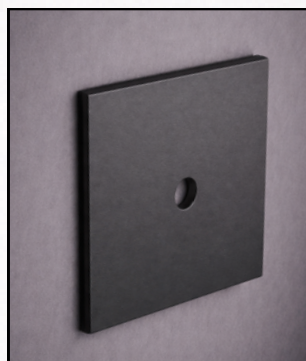




**CÓD. TA 120110**  
TAPA RECTANGULAR

**Alto:** 120 mm  
**Ancho:** 110 mm  
**Perforación:** 10 mm Ø  
**Color:** Negro | Blanco

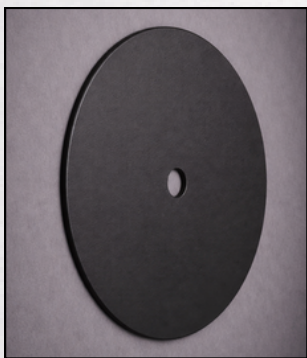
**Material:** chapa al carbono  
**Acabado Superficie:** microtexturado semi mate.  
**Colocación:** Pared - Techo - Exterior | Interior



**CÓD. TA 120120**  
TAPA CUADRADA

**Alto:** 120 mm  
**Ancho:** 120 mm  
**Perforación:** 10 mm Ø  
**Color:** Negro | Blanco

**Material:** chapa al carbono  
**Acabado Superficie:** microtexturado semi mate.  
**Colocación:** Pared - Techo - Exterior | Interior



**CÓD. TA 120 D**  
TAPA CIRCULAR

**Alto:** 120 mm  
**Ancho:** 120 mm  
**Perforación:** 10 mm Ø  
**Color:** Negro | Blanco

**Material:** chapa al carbono  
**Acabado Superficie:** microtexturado semi mate.  
**Colocación:** Pared - Techo - Exterior | Interior



**CÓD. TA 130130**  
TAPA CUADRADA

**Alto:** 130 mm  
**Ancho:** 130 mm  
**Perforación:** 10 mm Ø  
**Color:** Negro | Blanco

**Material:** chapa al carbono  
**Acabado Superficie:** microtexturado semi mate.  
**Colocación:** Pared - Techo - Exterior | Interior

LÍNEA ACCESORIOS

## CONEXIÓN ELÉCTRICA

CÓD. CAB-2050-N



**CABLE REDONDO ENVAINADO**  
NEGRO  
2 x 0.50

CÓD. CAB-2050-B



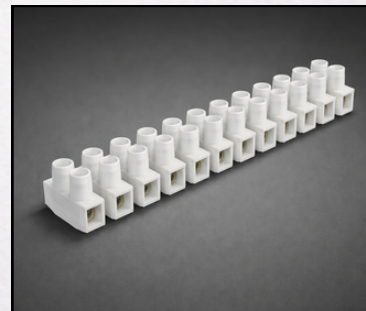
**CABLE REDONDO ENVAINADO**  
BLANCO  
2 x 0.50

CÓD. CAB-2050-T



**CABLE REDONDO ENVAINADO**  
TRANSPARENTE  
2 x 0.50

CÓD. BOR-10A12

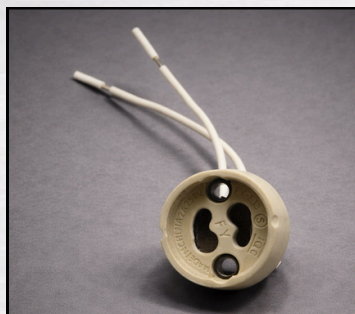


**BONERA DE POLIAMIDA**  
10A  
12 POLOS

LÍNEA ACCESORIOS

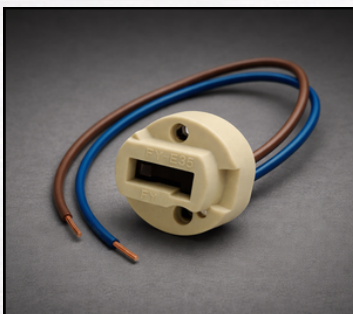
## PORTALAMPARAS | ZÓCALOS

CÓD. ZOC-GZ10



**ZÓCALO GZ10**  
MATERIAL CERAMICO  
CABLE SILICONADO  
APTO LAMPARA | DICRO - AR111

CÓD. ZOC-G9-ANCH



**ZÓCALO G9 ANCHO**  
MATERIAL CERAMICO  
CABLE 20 CM  
APTO LAMPARA | BIPIN LED

CÓD. ZOC-G9-ANG



**ZÓCALO G9 ANGOSTO**  
MATERIAL CERAMICO  
CABLE 20 CM  
APTO LAMPARA | BIPIN LED

CÓD. POR-E27-ELE



**PORTALAMPARA E27**  
CON ELE  
MATERIAL CERAMICO  
APTO LAMPARA | E27 LED

CÓD. ER-15-ZN



**ENTRE ROSCA**  
15 MM  
ROSCA M10  
DIAMETRO 3/8  
ZINCADA

CÓD. TU-M10-ZN



**TUERCA M10**  
DIAMETRO 3/8  
ZINCADA

CÓD. AR-38-ESTR-ZN



**ARANDELA ESTRIADA**  
DIAMETRO 3/8  
ZINCADA

CÓD. CRU-10020-ZN



**CRUCETA**  
ALTO 100 MM  
ANCHO 20 MM  
ZINCADA

LÍNEA ACCESORIOS

**SUJECION DE CABLE**

CÓD. PREN-TC-PLAS-N



**PRENSACABLE +  
TUERCA CONICA**  
PLASTICA  
NEGRO

CÓD. PREN-TC-PLAS-B



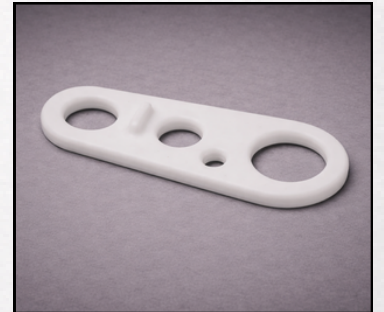
**PRENSACABLE +  
TUERCA CONICA**  
PLASTICA  
BLANCO

CÓD. PREN-TC-PLAS-T



**PRENSACABLE +  
TUERCA CONICA**  
PLASTICA  
TRANSPARENTE

CÓD. ATR-PLAST



**ATRAPACABLE**  
PLASTICO

LÍNEA ACCESORIOS

**FIJACION**

CÓD. TORN-6\*5/8



**TORNILLO PARKER**  
6\*5/8  
PH2

CÓD. TONR-4\*5/8



**TORNILLO PARKER**  
4\*5/8  
PH1

CÓD. REM-3.5\*8



**REMACHE POP**  
3.5\*8  
ALUMINIO

CÓD. REM-.5\*8



**REMACHE POP**  
3.2\*6  
ALUMINIO



iluminación que define espacios

---

## CONTACTANOS

---

-  **Área Comercial:** 358 430 1476
-  **Área Administración:** 358 436 0948
-  **Dirección:** Amado Nervo 969, Río Cuarto.
-  **Página Web:** [www.xliluminacion.com](http://www.xliluminacion.com)
-  **Instagram:** @xliluminacion



**Escaneá y accedé al catálogo completo**

Aquí encontrarás toda  
nuestra información.